



Séance plénière : Les eaux de baignade en Europe

Cahors 24 juin 2009

Situation géographique de la Côte basque



- +12% d'habitants entre 2005 et 2020
- Environ 175 000 habitants à l'année

Le Défi territorial Côte Basque : une démarche partenariale 2004-2007

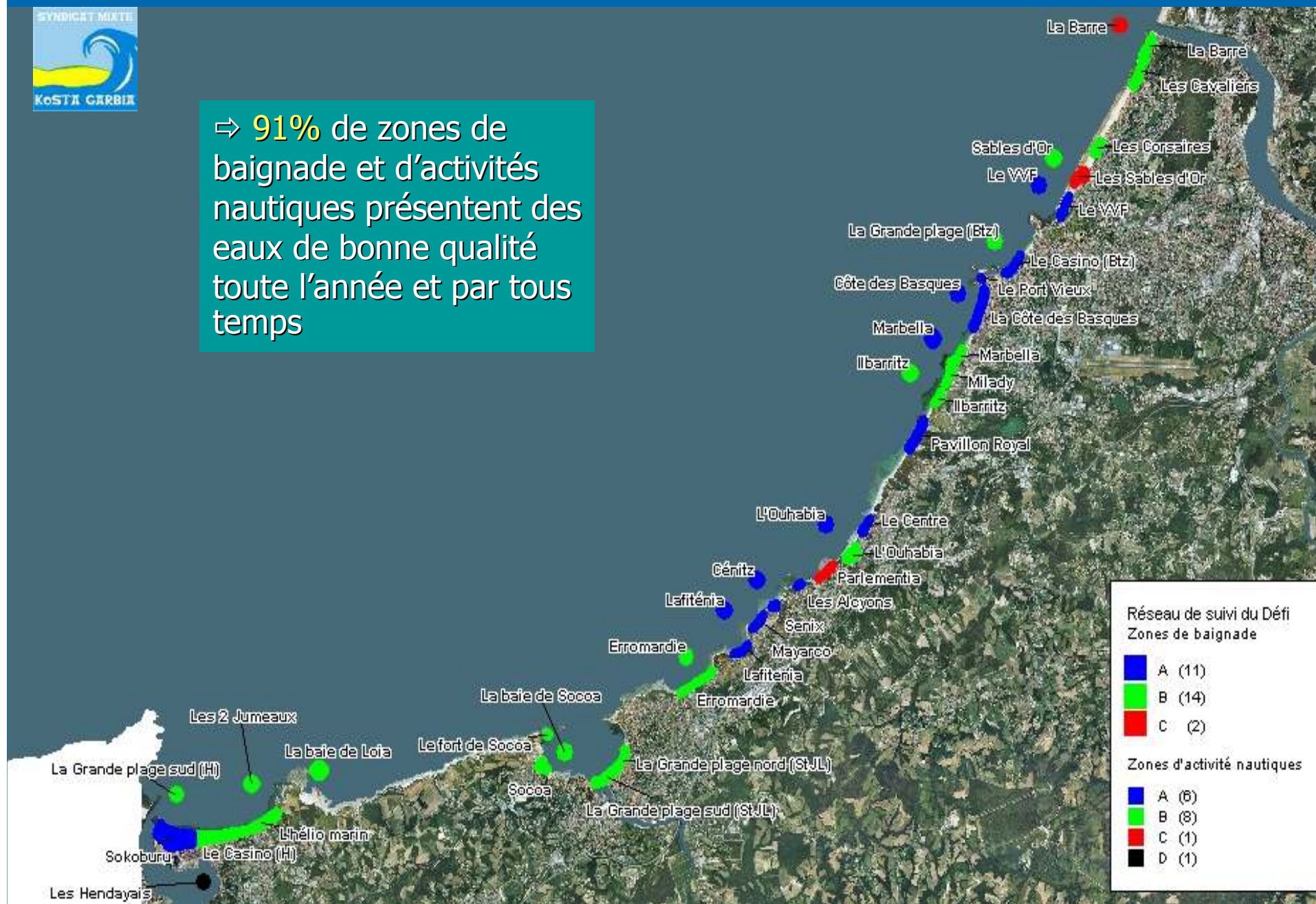


➤ Le réseau de suivi de la qualité des eaux
du littoral basque :

un outil d'évaluation innovant

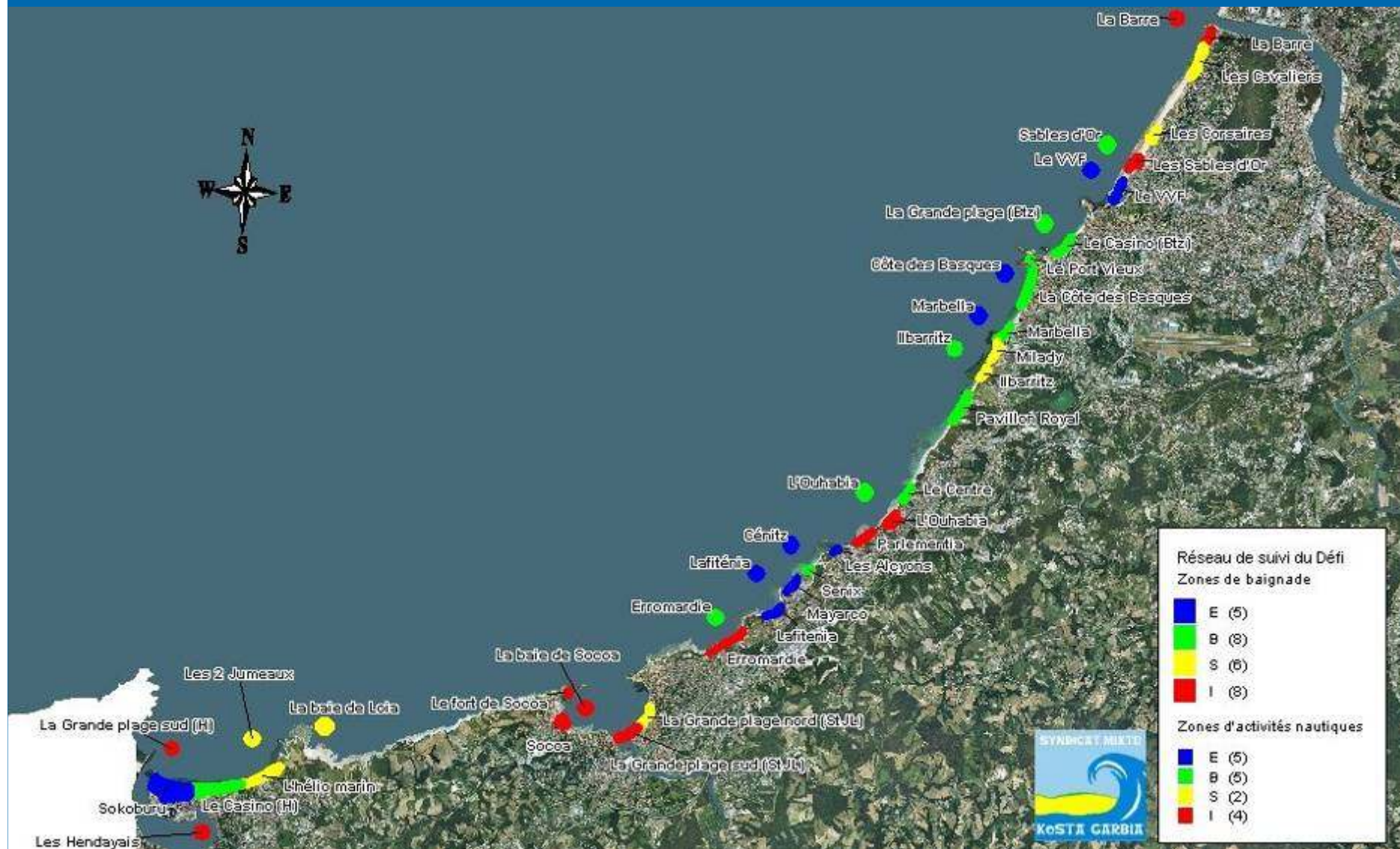


⇒ 91% de zones de baignade et d'activités nautiques présentent des eaux de bonne qualité toute l'année et par tous temps



- Une nouvelle directive baignade plus exigeante





➤ L'importance d'associer les bassins versants :

Etudier l'opportunité de mettre en place des outils de gestion intégrée

- Depuis 1999, une politique de fermeture préventive des plages à la baignade
 - Principe de précaution notamment par temps de pluie
 - Eviter un déclassement de la plage
 - Associé à un suivi complémentaire des plages

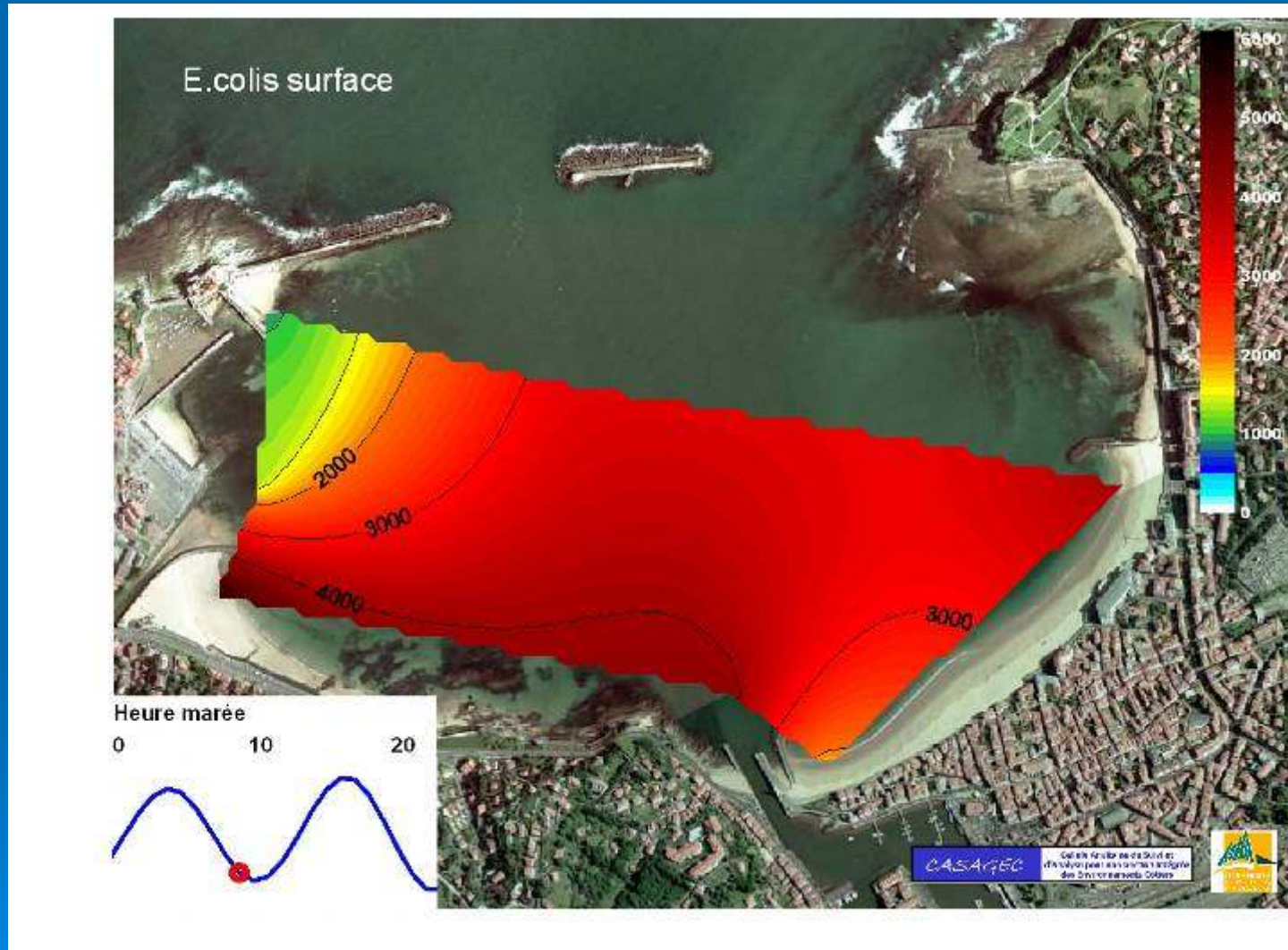


Vers une politique de gestion active des plages

- ⇒ Une gestion actuelle de la politique de fermeture préventive des plages qui a atteint ses limites
- ⇒ Nécessité de passer d'une politique de travaux à une politique de gestion active des équipements et des plages
- ⇒ Une nouvelle réglementation plus exigeante qui entre en vigueur et qui introduit la notion de « **gestion active** »

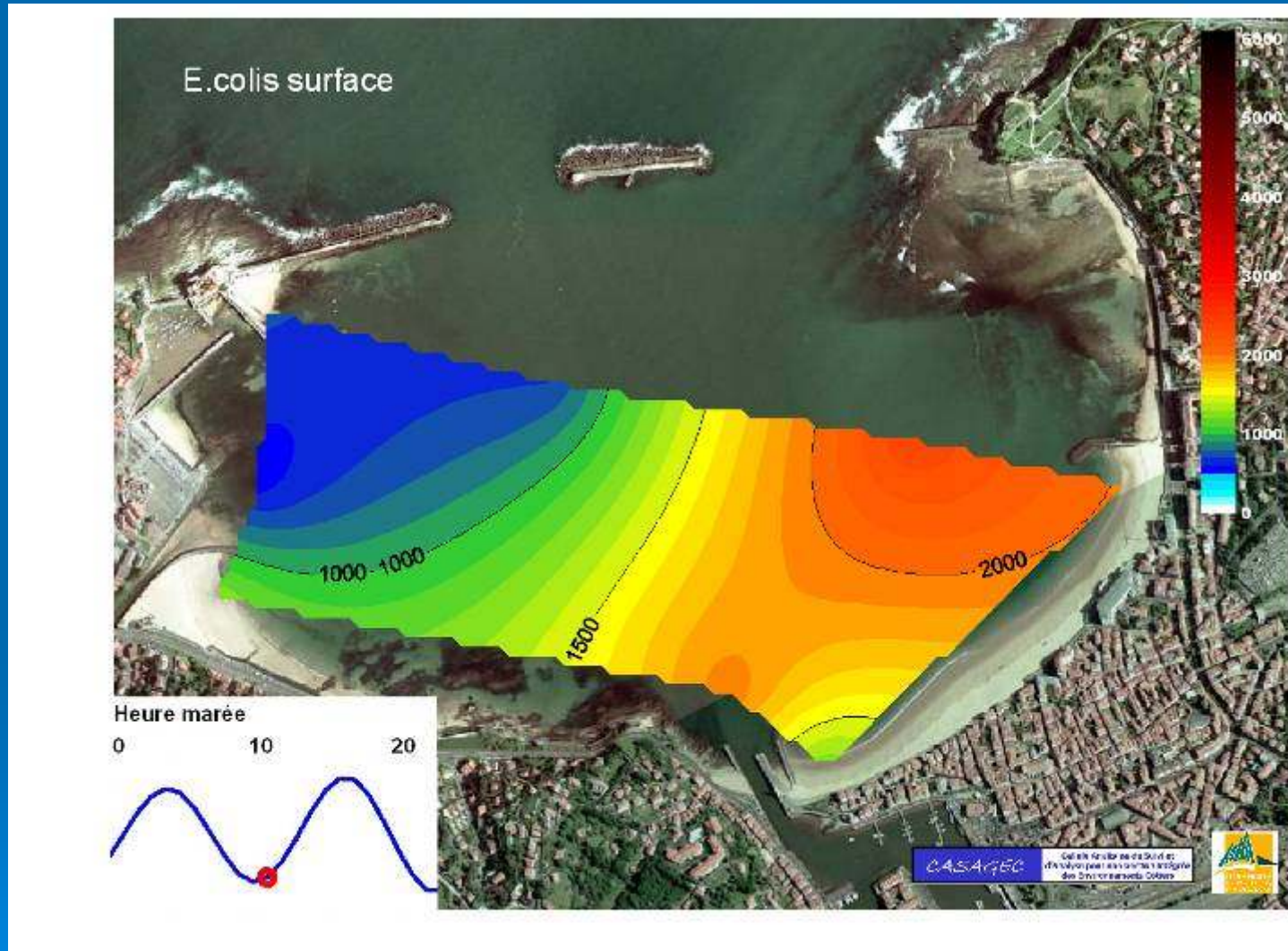
➤ 25 septembre 2007

9 mm entre 23h et 5h



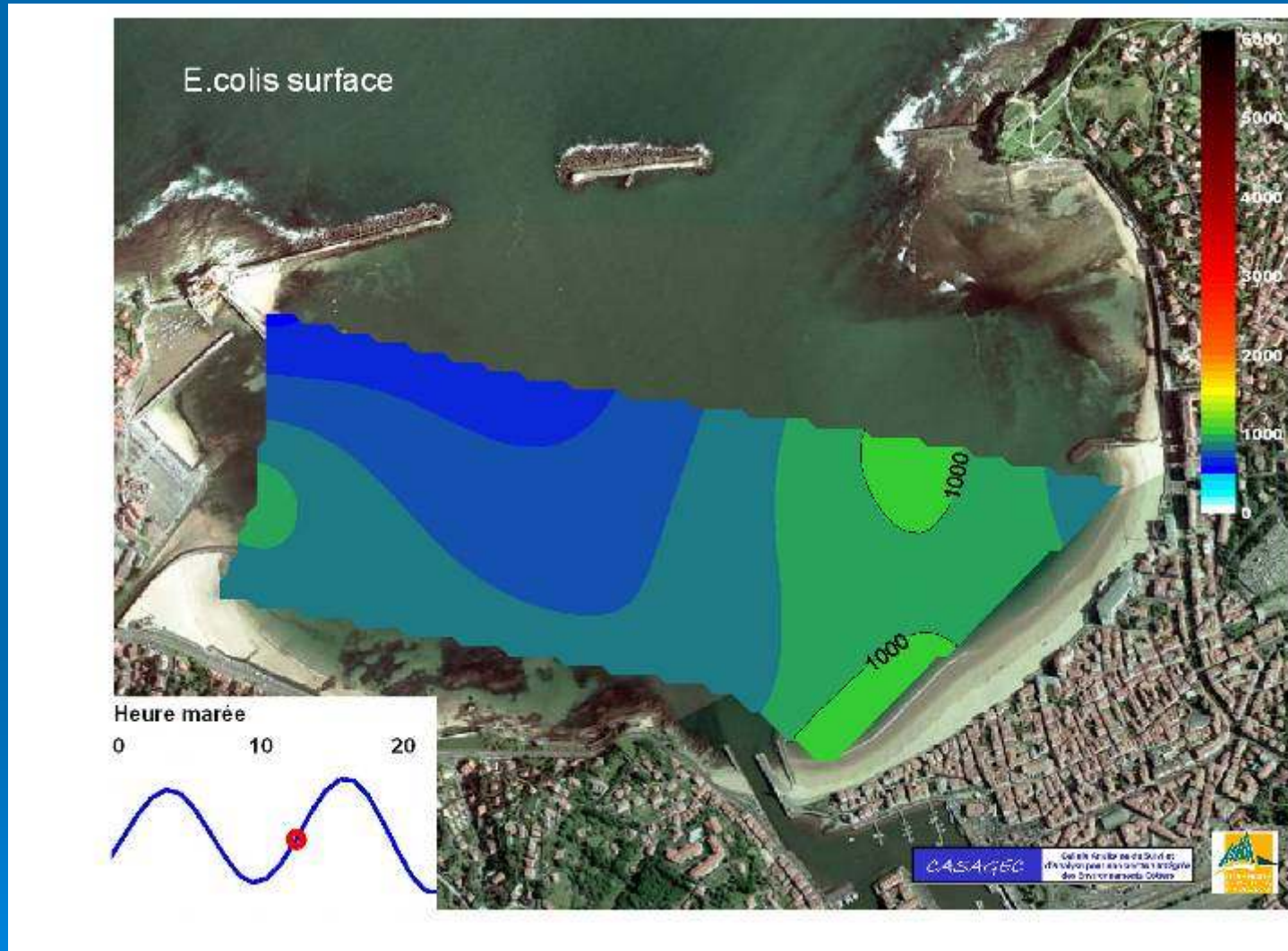
➤ 25 septembre 2007

9 mm entre 23h et 5h



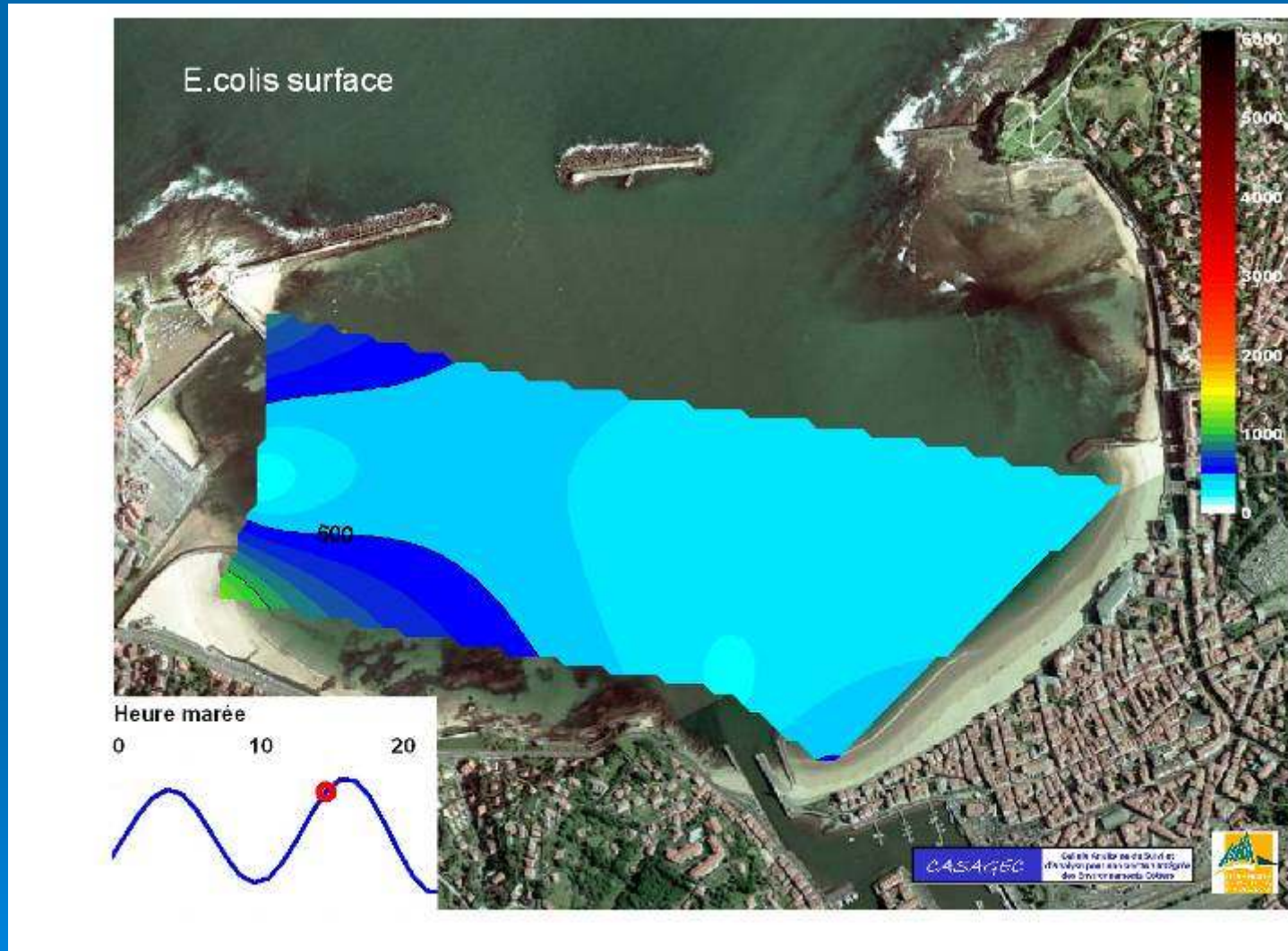
➤ 25 septembre 2007

9 mm entre 23h et 5h



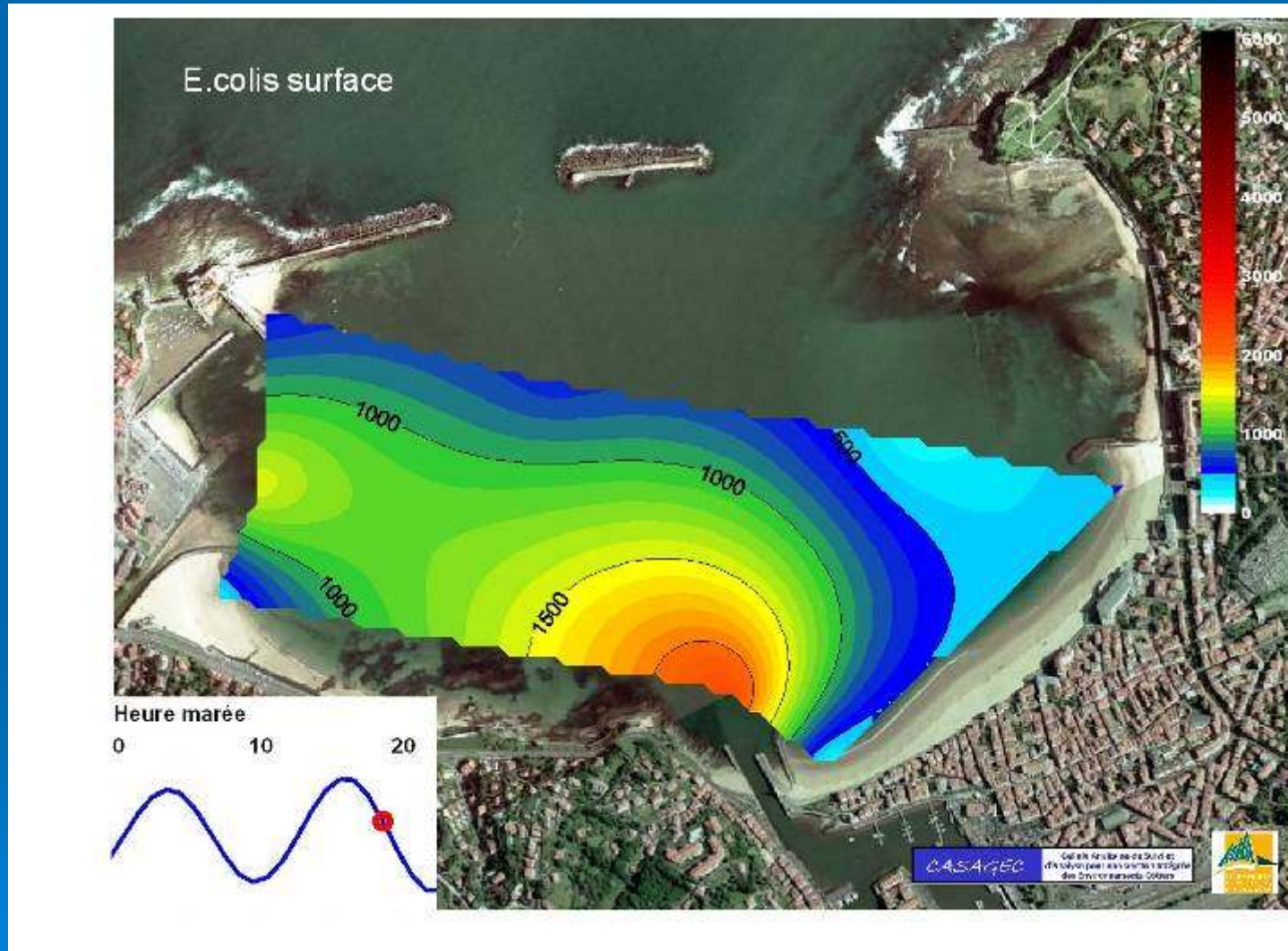
➤ 25 septembre 2007

9 mm entre 23h et 5h



➤ 25 septembre 2007

9 mm entre 23h et 5h



Développer un outil de gestion active des plages

- ↪ Des premiers résultats encourageants qui montrent que la modélisation permet d'obtenir des prévisions cohérentes
- ↪ Une question de fond : A quel prix doit-on ouvrir ou fermer une plage?