

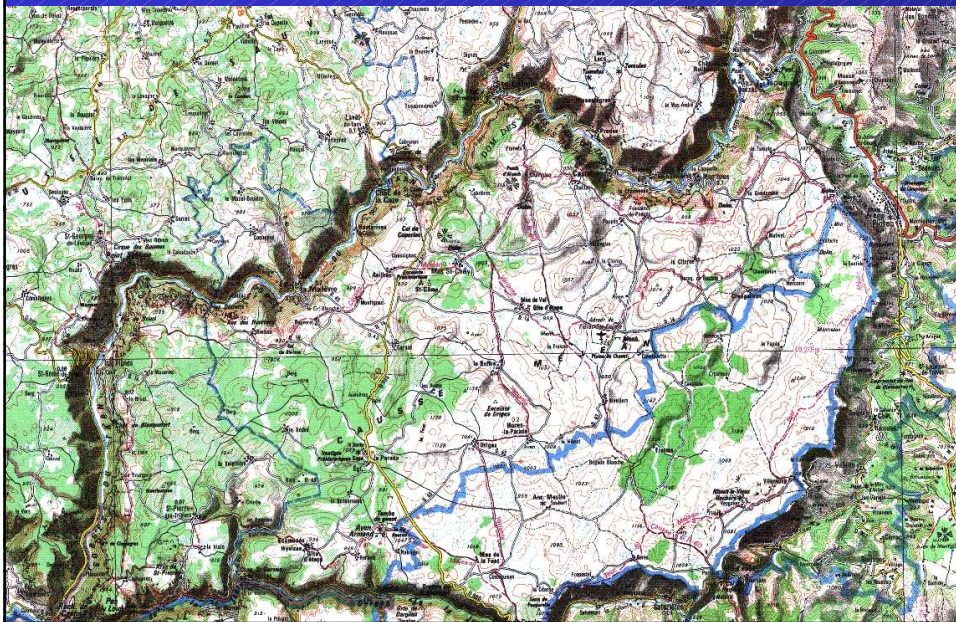
La gestion du risque cyanobactérie Le cas de la Lozère



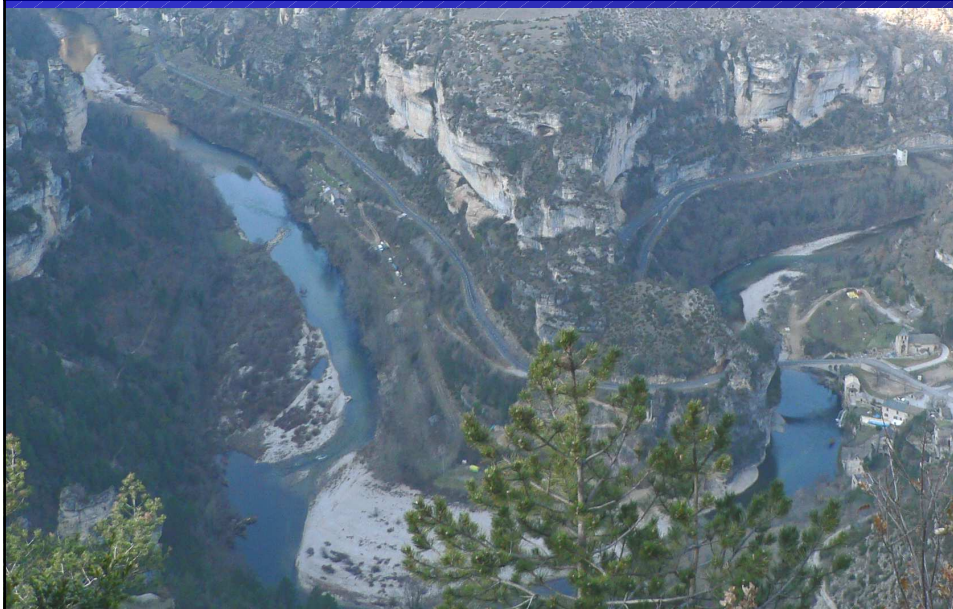
*Rencontres nationales
sur la gestion des baignades en eau douce*

Cahors, 24 et 25 juin 2009

Le problème cyanobactérie en Lozère



Le problème cyanobactérie en Lozère



Le problème cyanobactérie en Lozère

Année	Nombre de chiens morts
2002	20
2003	6
2005	5
Total	31

Améliorer la connaissance

**Étude Agence de l'eau Adour Garonne
Maîtrise d'œuvre GIS ECOBAG
Appui CRITT
Étés 2004 et 2005**

**5 points de recherche
Détermination et comptage cyanos
Recherche toxine
Paramètres environnementaux
Autopsies chiens**



Améliorer la connaissance

Étude 2004-2005 :
Formation des services départementaux à la technique de prélèvement

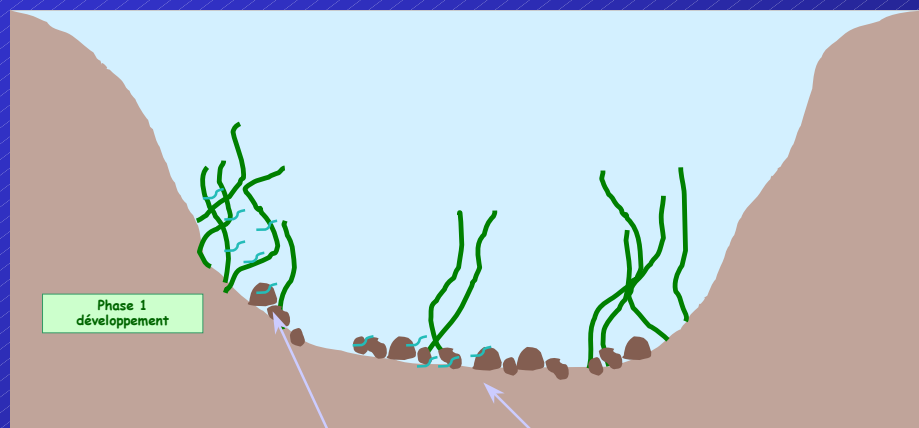


Améliorer la connaissance

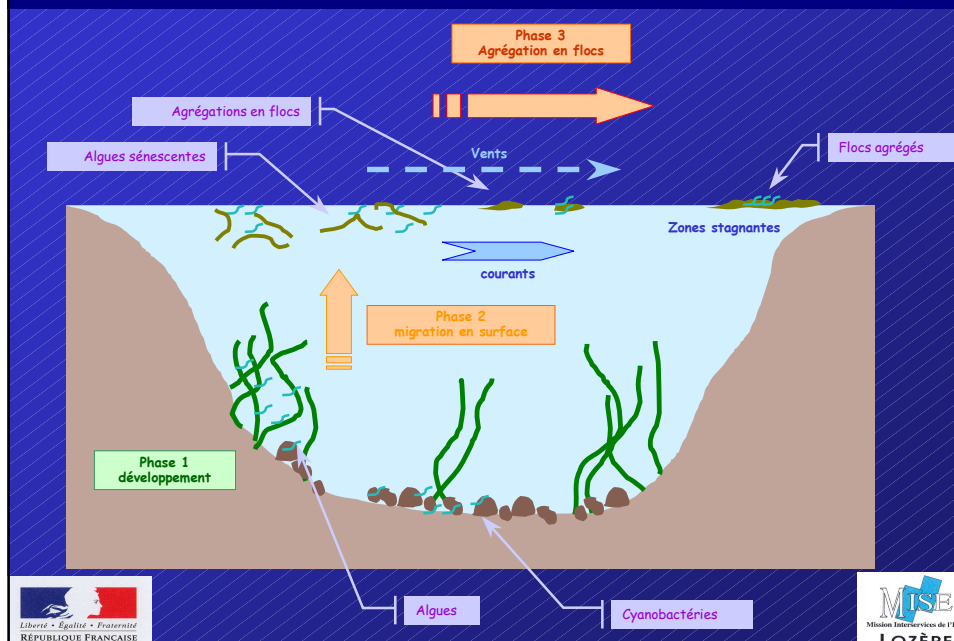
- Précision de l'origine de la mortalité : Neurotoxines de cyanobactéries benthiques
- Confirmation du risque sanitaire



Améliorer la connaissance



Améliorer la connaissance



Améliorer la connaissance

- **2006, nouvelle étude locale (MNHN) :**
Précisions sur la détermination des espèces de cyanobactéries et le profil microbiologique du Tarn
- **2 juin 2006**
Organisation par agence de l'eau-État d'un colloque à Florac pour synthétiser les connaissances et ouvrir des pistes de recherche

Prévenir le risque

➡ Action sur l'enjeu santé publique

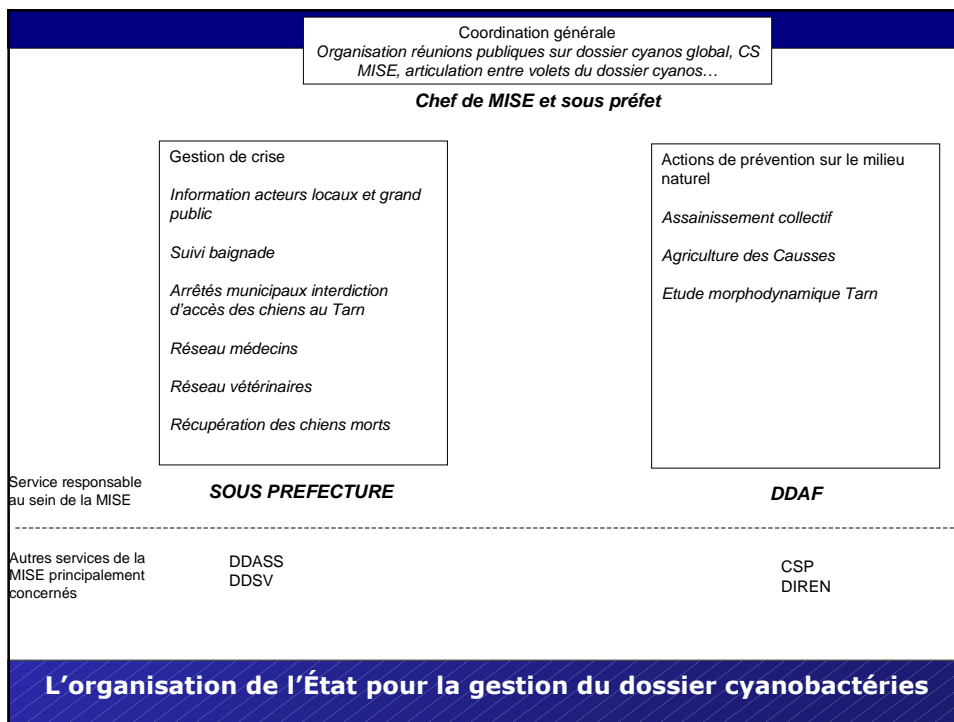
Suivi sanitaire baignade
Information des élus, gestionnaires de baignades et usagers
Alerte médecins, pharmaciens, vétérinaires
Plan de crise
Interdiction d'accès des chiens au Tarn



Prévenir le risque

Schéma général du suivi sanitaire





Difficultés non résolues

Connaissance

Eau et milieux de bonne qualité, facteurs de risque apparemment réduits

⇒ **Pourquoi les gorges du Tarn ?**

Capacités locales dépassées

⇒ **Quel relais national ?**




Difficultés non résolues

Prévention

**Cadre réglementaire baignade en cas
de mortalité de chien ?
Interdiction, information, restriction ?
Protocole normalisé de suivi sanitaire ?**

