



EPIDOR

Etablissement Public Territorial
du Bassin de la Dordogne



Le site Dordogne Info-Débits
un exemple d'action visant à concilier les
usages baignade et hydroélectricité

Dordogne, la rivière solidaire

Puy-de-Dôme
Conseil Général du Puy-de-Dôme

Cantal
Conseil Général du Cantal

Corrèze
Conseil Général de la Corrèze

Lot
Conseil Général du Lot

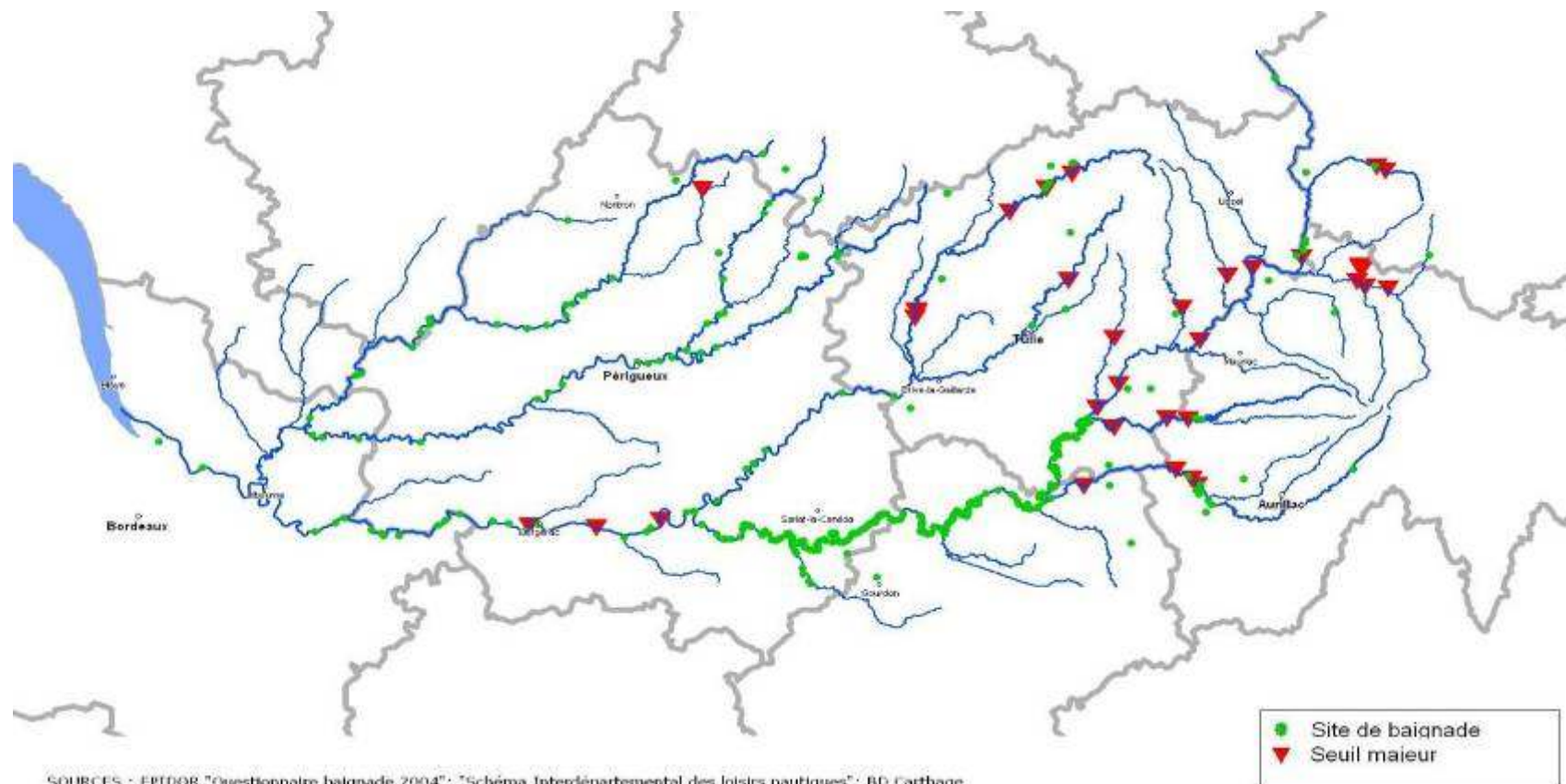
Dordogne
Conseil Général de la Dordogne

Gironde
Conseil Général de la Gironde





Pratique de la baignade sur le bassin de la Dordogne et barrages hydroélectriques



BASSIN DORDOGNE

INFORMATION DEBITS



Éclusées



Remplissage des barrages



Étiage



Crues

VOTRE AVIS, VOTRE EXPERTISE.

Vidange de a retenue de Vaussaire

La vidange du barrage de Vaussaire est effectuée à partir du 11 juin 2009. Des travaux vont être réalisés sur les vannes de fonds, et la retenue sera à sec pendant près de 4 mois.

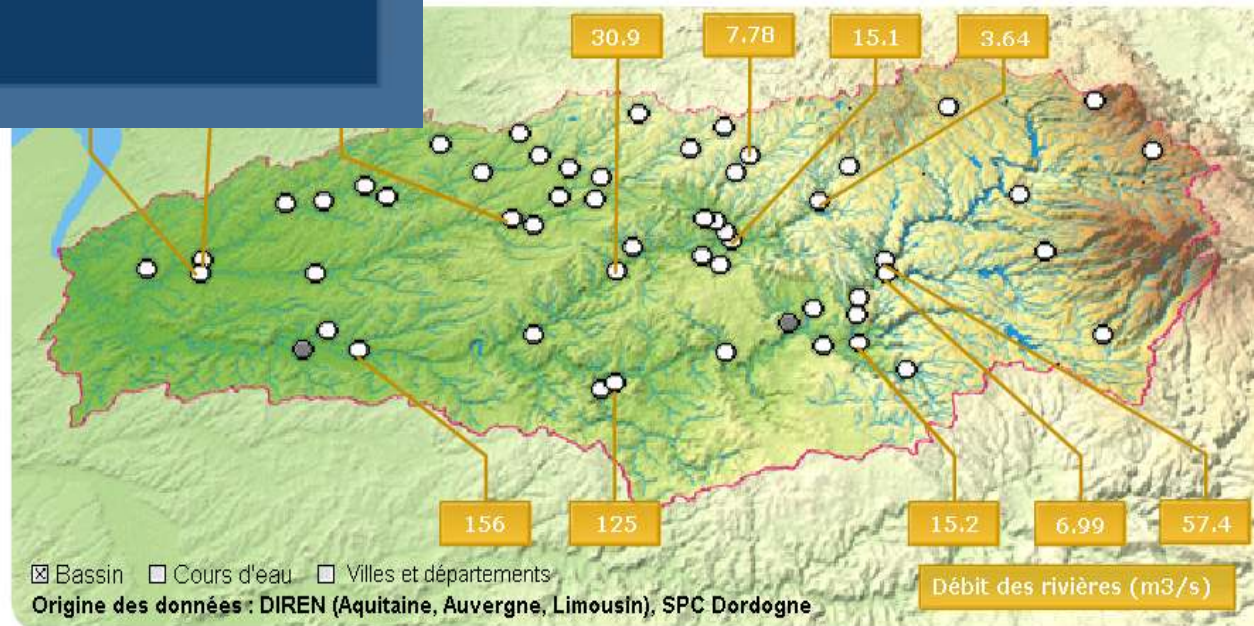
Pour des raisons sécuritaires, un arrêté a été posé interdisant la pêche au niveau de la retenue, et à proximité aval dans les gorges.

Egalement un arrêté d'interdiction pour l'accès du public à proximité.



VIDANGE de a retenue de Vaussaire - 10/06/09

La vidange du barrage de Vaussaire est effectuée à partir du 11 juin 2009. Des travaux vont être...



Données non validées pouvant contenir des erreurs

Vigilance crues : CRUDOR

A propos de - Aide - Glossaire - Téléchargement



BASSIN DORDOGNE

INFORMATION DEBITS



Éclusées



Remplissage des barrages



Étiage



Crues

Accueil > Le remplissage des barrages > Carte

VOTRE AVIS, VOTRE EXPERTISE.

La Dordogne, planète hydroélectrique

Un fonctionnement par chaîne

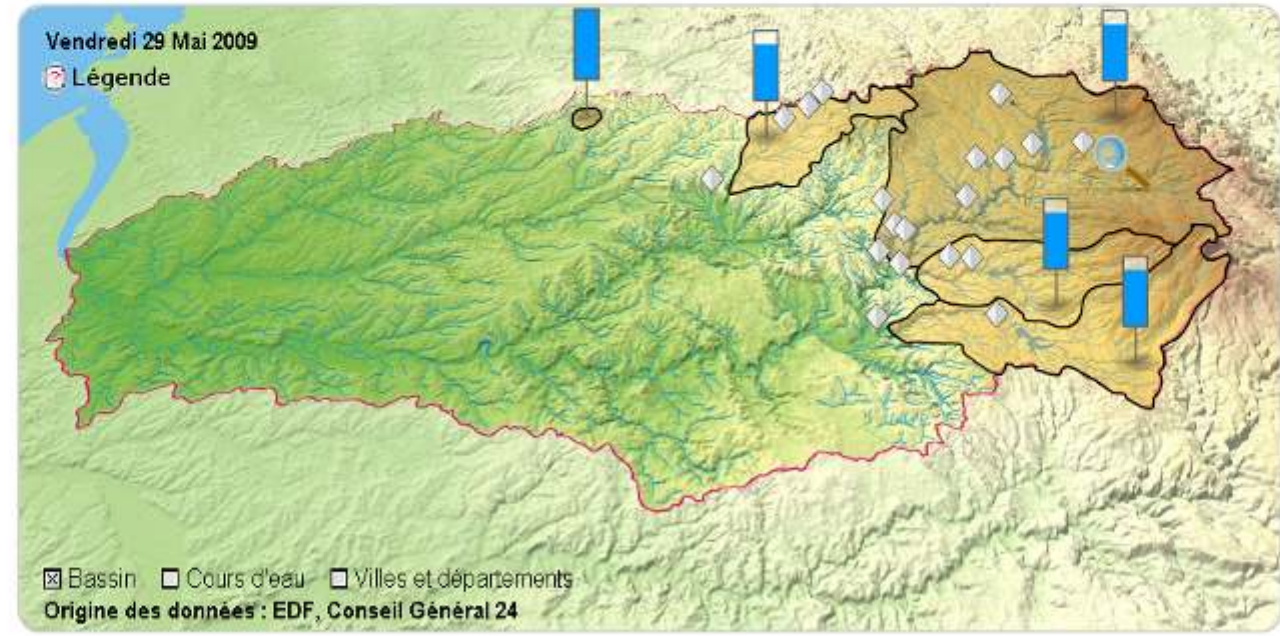
Les usages sur les retenues

Règles de sécurité

Éléments présentés sur les pages

Le remplissage des barrages

Appréciez l'état de remplissage des chaînes de barrages. Informez-vous sur l'accessibilité des plans d'eau en cliquant sur le secteur de votre choix.



Nom chaîne Dordogne

Taux remplissage

de 60 à 80%

Volume Total 1014,13 Mm3

Volume Utile 799,8 Mm3



Données non validées pouvant contenir des erreurs

Vigilance crues : CRUDOR

A propos de - Aide - Glossaire - Téléchargement



BASSIN DORDOGNE

INFORMATION DEBITS



Éclusées



Remplissage des barrages



Étiage



Crues

Accueil > Le remplissage des barrages > Carte

VOTRE AVIS, VOTRE EXPERTISE.

La Dordogne, planète hydroélectrique

Un fonctionnement par chaîne

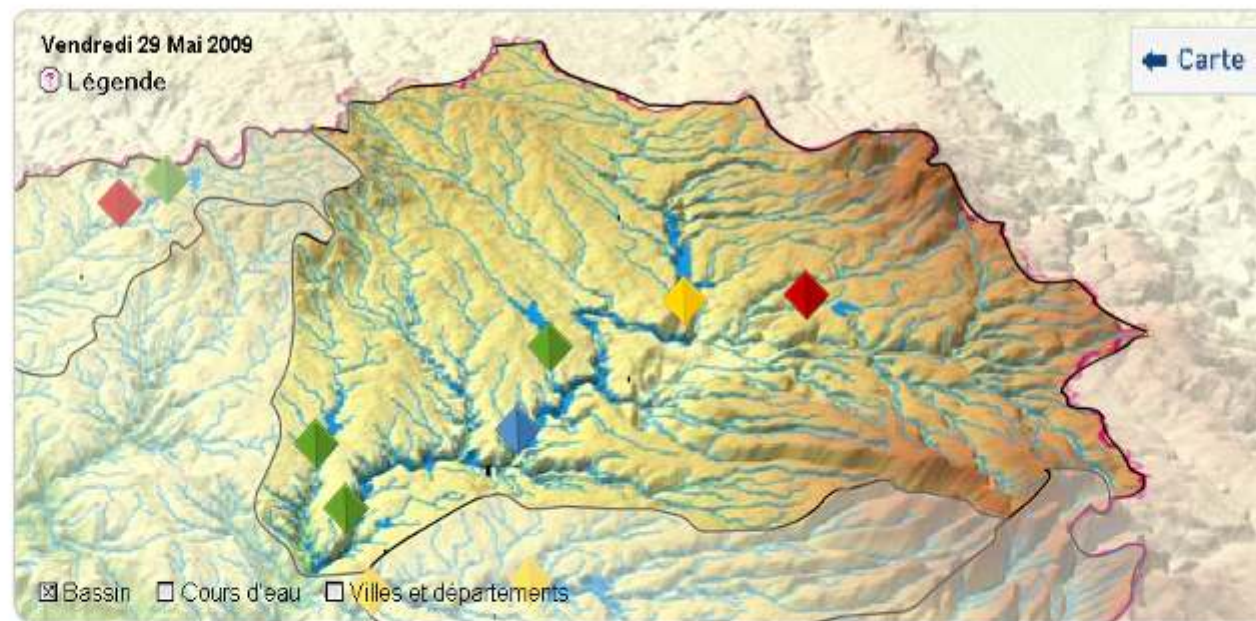
Les usages sur les retenues

Règles de sécurité

Éléments présentés sur les pages

Le remplissage des barrages

Appréciez l'état de remplissage des chaînes de barrages. Informez-vous sur l'accessibilité des plans d'eau en cliquant sur le secteur de votre choix.



Nom barrage
Bort les Orgues

Accessibilité

◆ Difficile

29/05/2009

Hauteur barrage

119 m

Superficie

10,7 km²

Usages pratiqués

Pêche, Baignade,
Nautisme, Batellerie



Données non validées pouvant contenir des erreurs

Vigilance crues : CRUDOR

A propos de - Aide - Glossaire - Téléchargement



BASSIN DORDOGNE

INFORMATION DEBITS



Éclusées



Remplissage des barrages



Étiage



Crues

Accueil > Le remplissage des barrages > La Dordogne, planète hydroélectrique

VOTRE AVIS, VOTRE EXPERTISE.

La Dordogne, planète hydroélectrique

Un fonctionnement par chaîne

Les usages sur les retenues

Règles de sécurité

Éléments présentés sur les pages

LE REMPLISSAGE DES BARRAGES

La Dordogne, planète hydroélectrique

La Dordogne, planète hydroélectrique 60 grands barrages, 31 centrales hydroélectriques, une puissance totale de 1500 MW, un productible de 3100 GWh/an, le bassin de la Dordogne est l'une des trois chaînes françaises qui répondent aux besoins d'électricité de pointe.



Barrage de retenue fonctionnant par éclusées. Enchanet sur la Maronne



Données non validées pouvant contenir des erreurs

Vigilance crues : CRUDOR

A propos de - Aide - Glossaire - Téléchargement



BASSIN DORDOGNE

INFORMATION DEBITS



Éclusées



Remplissage des barrages



Étiage



Crues

Accueil > L'étiage > Carte

VOTRE AVIS, VOTRE EXPERTISE.

Une ressource limitée

Des usages exigeants

Eviter la pénurie



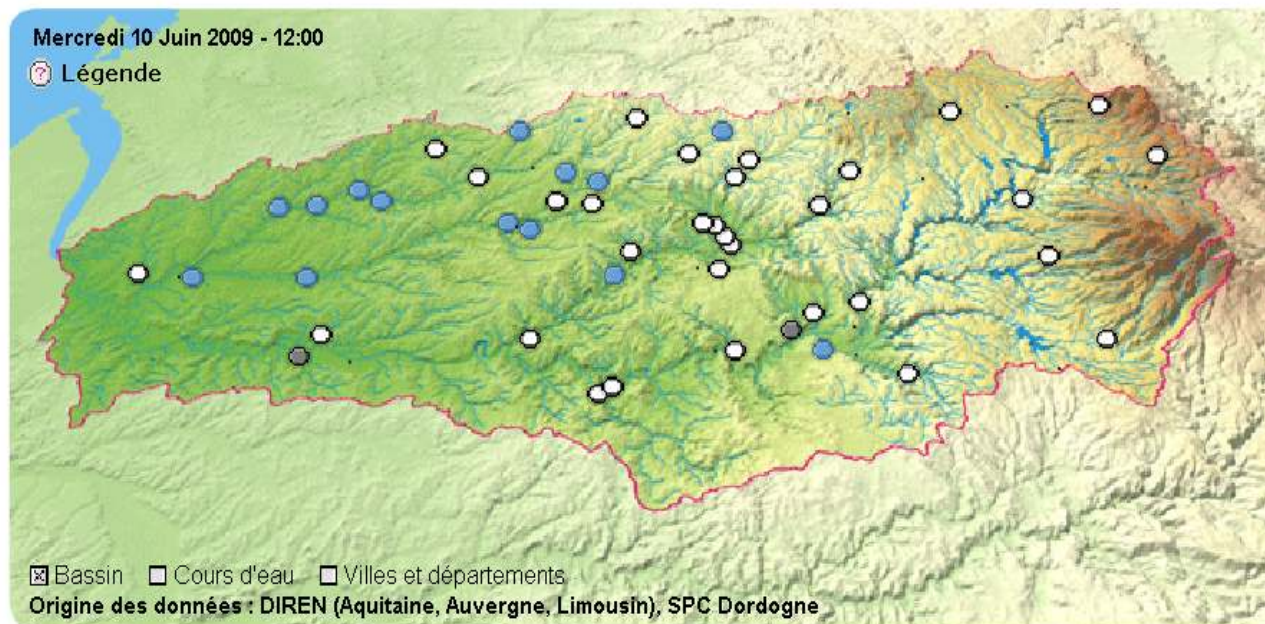
Éléments présentés sur les pages

L'étiage

Le niveau des rivières peut être très bas en période d'étiage, perturbant certains usages et mettant en péril les milieux aquatiques. Des niveaux minimums sont définis sur certains points et leur dépassement doit inciter à modifier les prélèvements et dans certains cas déclencher des restrictions partielles ou complètes. Suivez sur ces pages la situation des cours d'eau par rapport aux débits de référence (DOE et DCR).

Mercredi 10 Juin 2009 - 12:00

Légende



Bassin Cours d'eau Villes et départements

Origine des données : DIREN (Aquitaine, Auvergne, Limousin), SPC Dordogne

Station
Carennac

Rivière
La Dordogne

Débit
journalier

● Débit normal
60,3 m³/s
09/06/2009

Point nodal

DOE
16 m³/s

DCR
13 m³/s



⚠ Données non validées pouvant contenir des erreurs

Vigilance crues : CRUDOR

A propos de - Aide - Glossaire - Téléchargement



BASSIN DORDOGNE

INFORMATION DEBITS



Éclusées



Remplissage des barrages



Étiage



Crues

Accueil > L'étiage > **Détail**

VOTRE AVIS, VOTRE EXPERTISE.

Une ressource limitée

Des usages exigeants

Eviter la pénurie

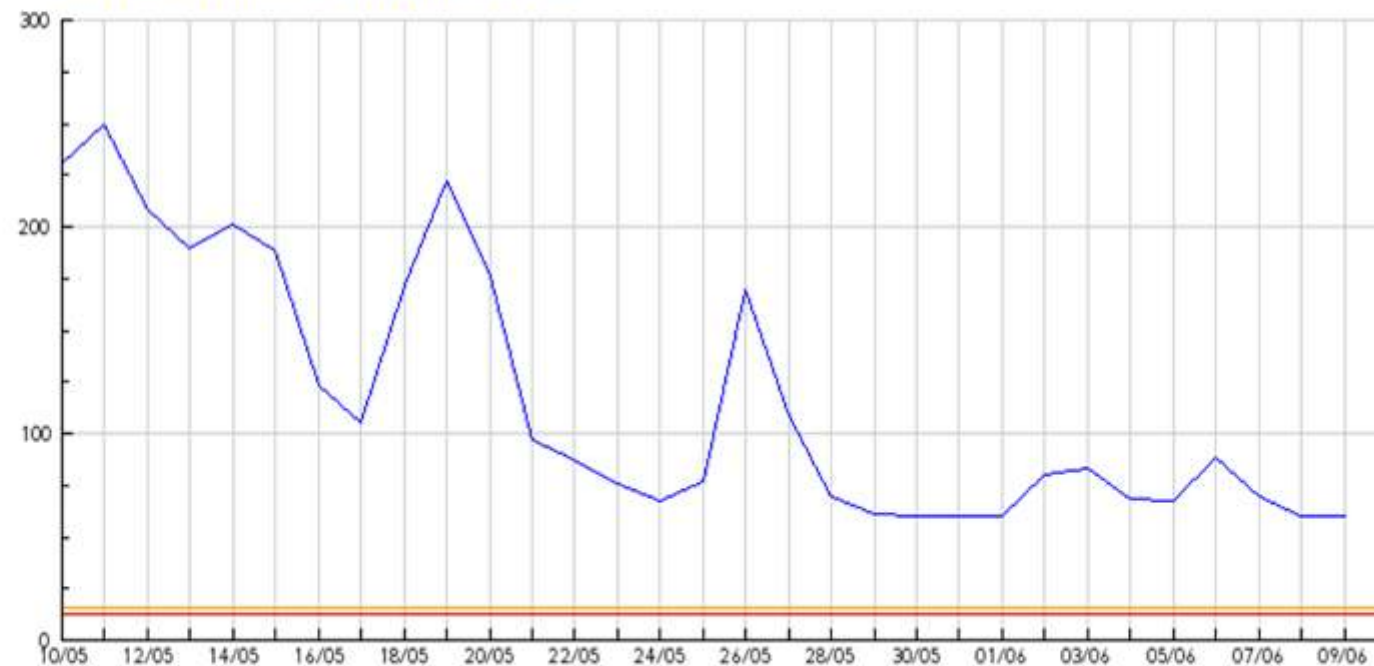


Éléments présentés sur les pages

Carennac - La Dordogne

← Carte

Débits instantanés (m³/s) Du 10/05/2009 au 10/06/2009



Cochez pour afficher les courbes



⚠ Données non validées pouvant contenir des erreurs

Vigilance crues : CRUDOR

A propos de - Aide - Glossaire - Téléchargement



BASSIN DORDOGNE

INFORMATION DEBITS



Éclusées



Remplissage des barrages



Étiage



Crues

Accueil > Les éclusées > Carte

VOTRE AVIS, VOTRE EXPERTISE.

Les éclusées, pourquoi ? Comment ?

Dissection d'une éclusée

Impacts des éclusées

Limiter les effets négatifs

Règles de sécurité

Éléments présentés sur la page

Les éclusées

Suivez les éclusées en temps réel et anticipez leur arrivée dans votre secteur. Tous les détails et l'historique en cliquant sur la station de votre choix.



Données non validées pouvant contenir des erreurs

Vigilance crues : CRUDOR

A propos de - Aide - Glossaire - Téléchargement



BASSIN DORDOGNE

INFORMATION DEBITS



Éclusées



Remplissage des barrages



Étiage



Crues

Accueil > Les éclusées > **Détail**

VOTRE AVIS, VOTRE EXPERTISE.

Les éclusées, pourquoi ? Comment ?

Dissection d'une éclusée

Impacts des éclusées

Limitier les effets négatifs

Règles de sécurité

Éléments présentés sur la page

STATIONS

Amont
↓
Aval

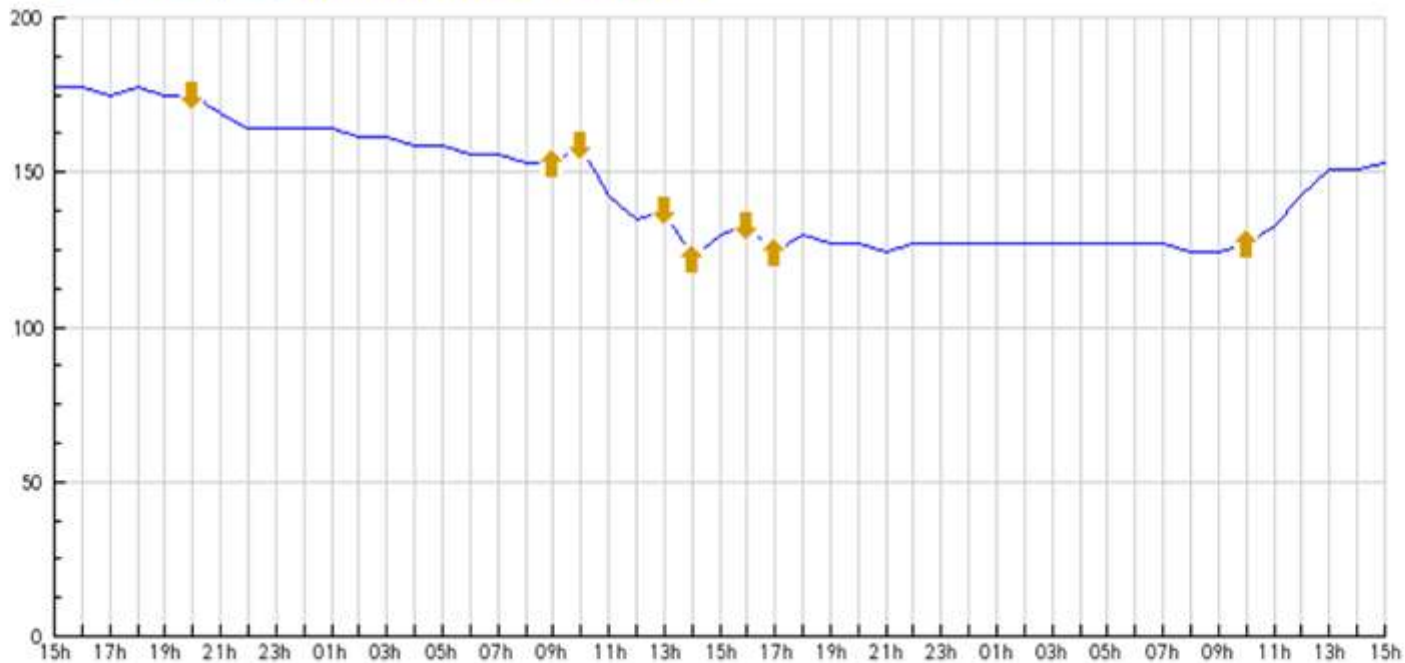
Cénac

Montigniac

Bergerac

← Carte

Débits instantanés (m³/s) Du 08/06/2009 15:00 au 10/06/2009 15:00



Cochez pour afficher les courbes



⚠ Données non validées pouvant contenir des erreurs

Vigilance crues : CRUDOR

A propos de - Aide - Glossaire - Téléchargement



Evolutions prochaines du site

- Améliorer la convivialité, l'ergonomie et la navigation sur le site Internet
- Afficher au choix les niveaux d'eau ou les débits sur les courbes
- Afficher des données plus précises sur le remplissage des barrages
- Possibilité d'élaboration et d'impression d'un bulletin hydrologique
-