



Les profils de baignade

Ville de Perros-Guirec

Intervention Cahors



La ville de Perros-Guirec



Intervention Cahors

Laboratoire municipal

- Création en juin 2002
- Près de 3000 analyses réalisées
- Recherche de 3 paramètres microbiologiques

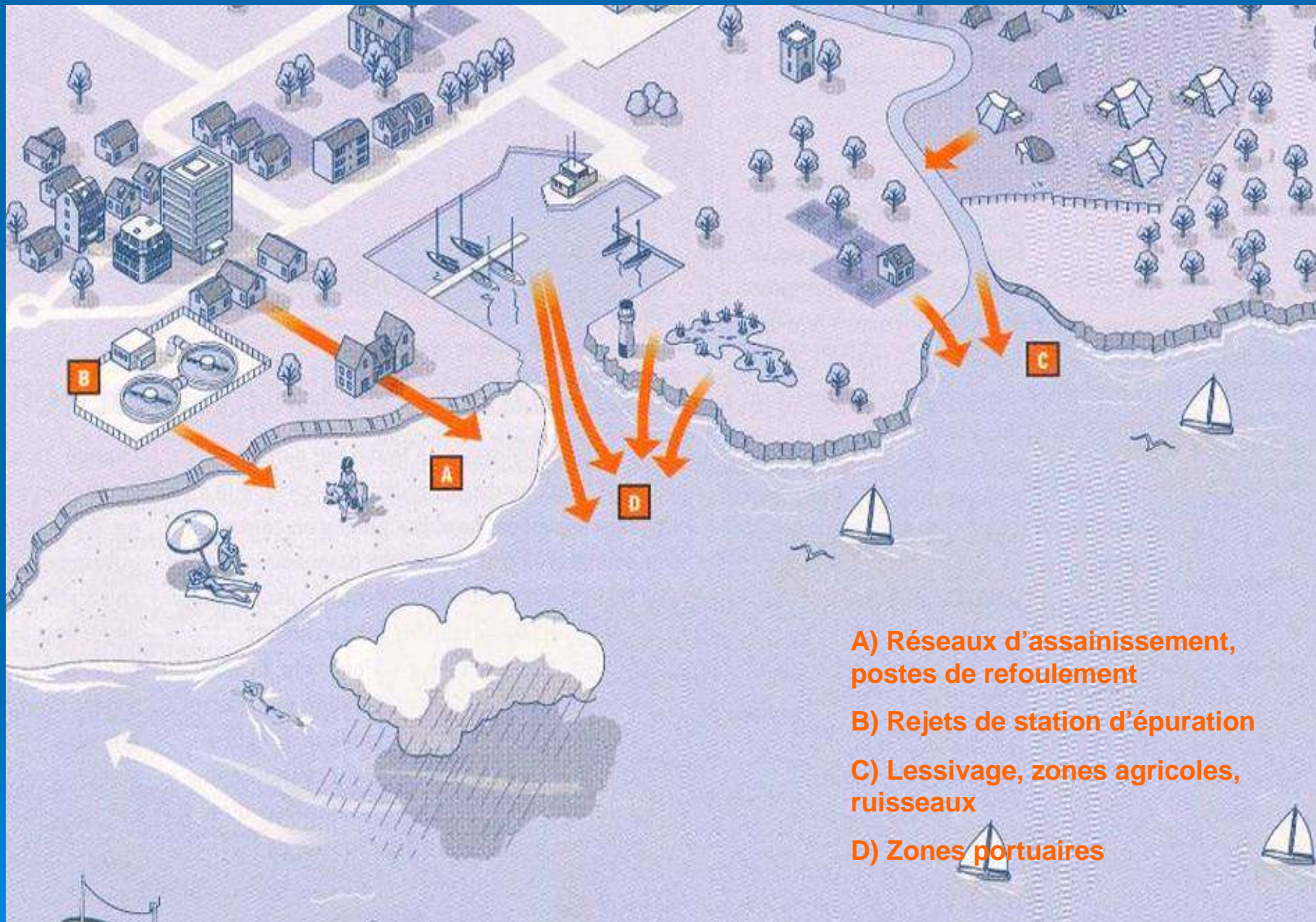


Profils de baignade

Étude :

- description des caractéristiques des plages
- identification et une évaluation des sources potentielles de pollutions





A) Réseaux d'assainissement, postes de refoulement

B) Rejets de station d'épuration

C) Lessivage, zones agricoles, ruisseaux

D) Zones portuaires

Profils de plage

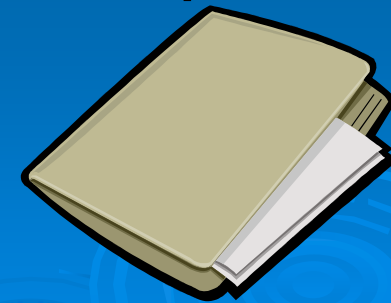
Etude :

- potentiel de prolifération des cyanobactéries, des macro-algues et du phytoplancton
- définit les points de surveillance
- détermine les mesures de gestion limitant les pollutions et leur calendrier de mise en œuvre



Etudes menées

- Les études de diagnostic des réseaux
- Le zonage d'assainissement
- L'étude d'acceptabilité des milieux récepteurs
- L'étude de courantologie et de dispersion



Modélisation

Intervention Cahors



Bilan :

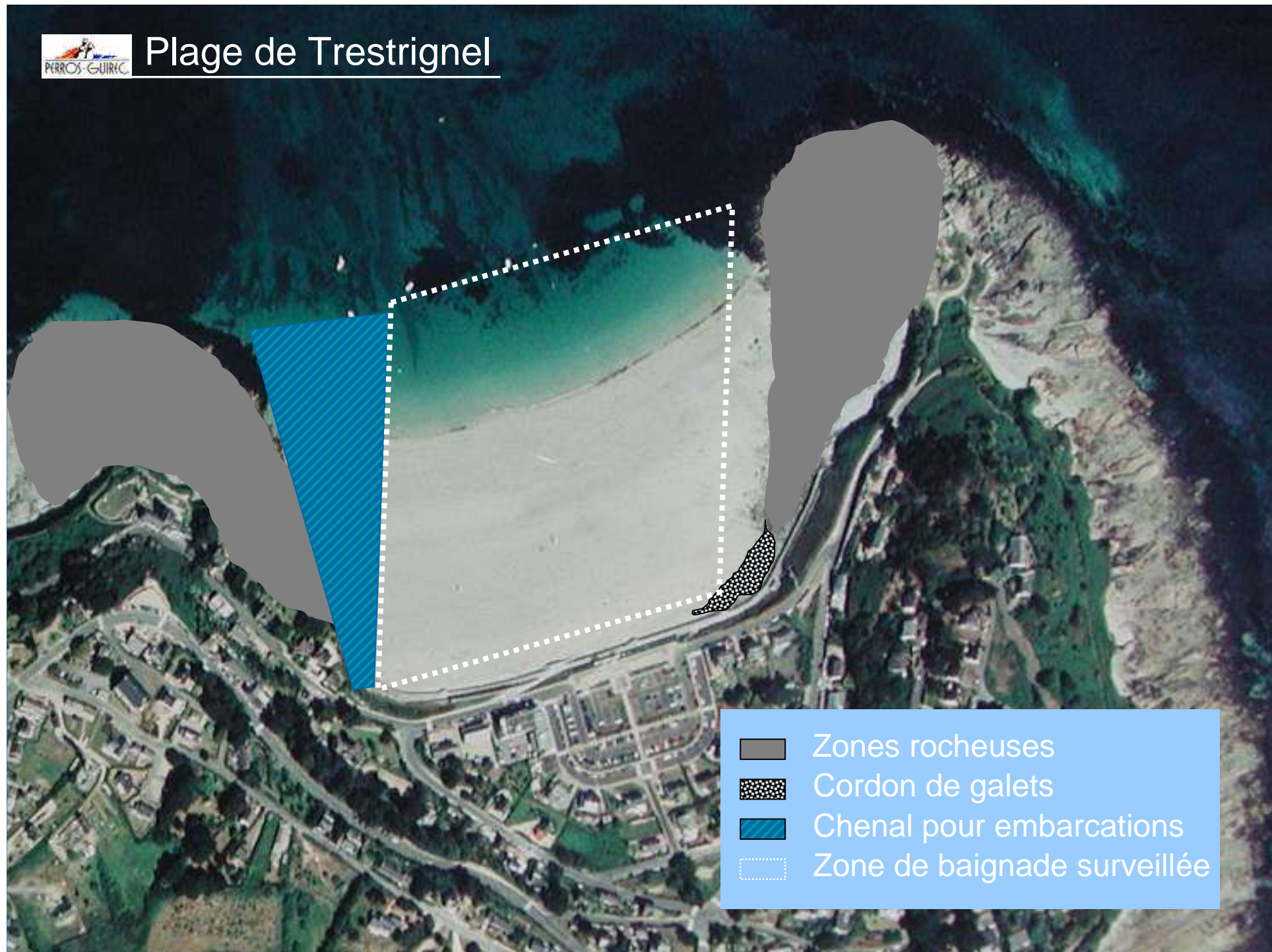
sources potentielles de pollution



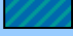

- Réseaux d'assainissement :
 - Postes de refoulement
 - Mauvais raccordements des propriétés privées
- Installations d'assainissement non collectif
- Lessivage





Plage de Trestrignel



-  Zones rocheuses
-  Cordon de galets
-  Chenal pour embarcations
-  Zone de baignade surveillée

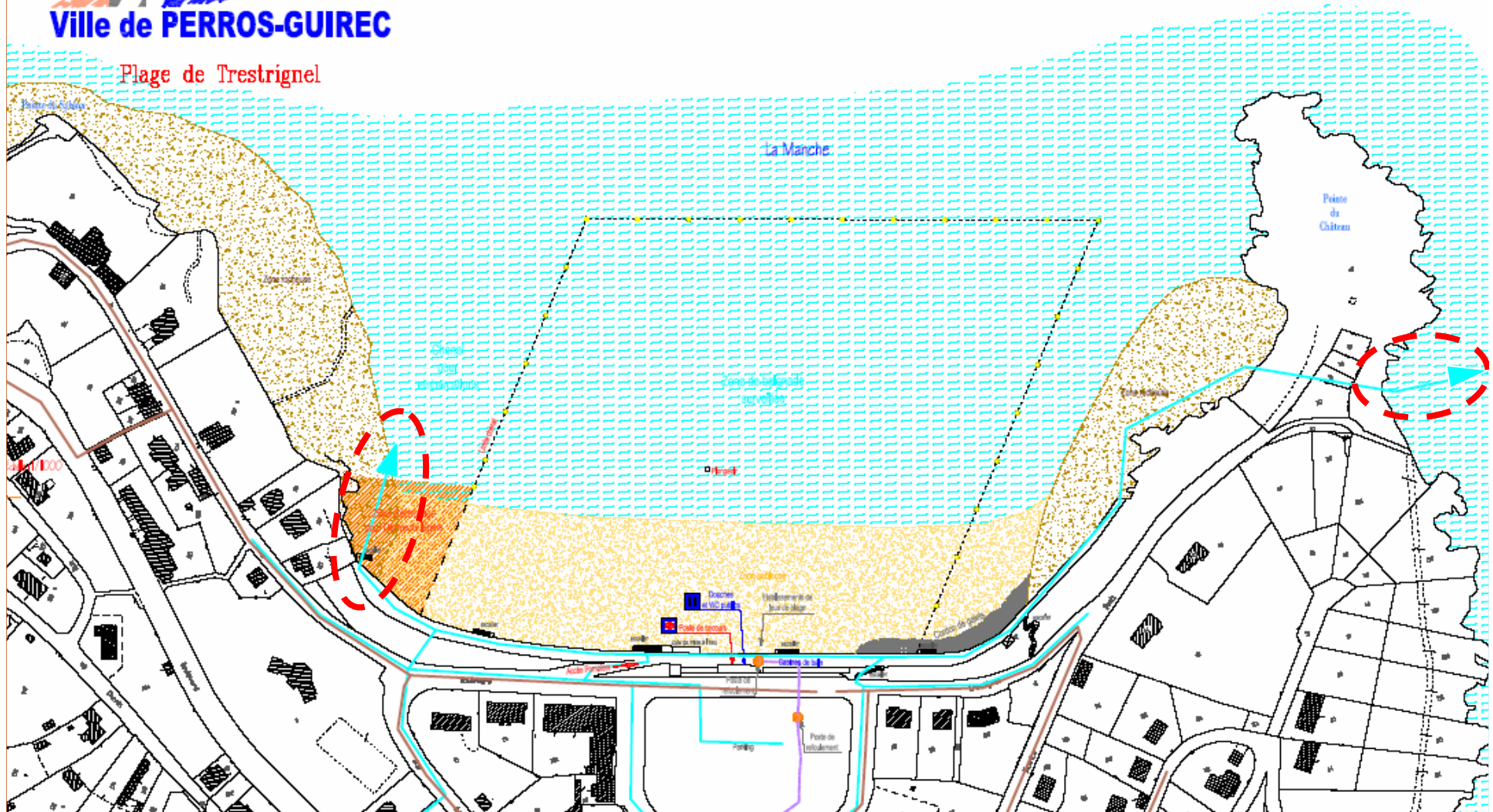
Département
des Côtes d'Armor




Ville de **PERROS-GUIREC**

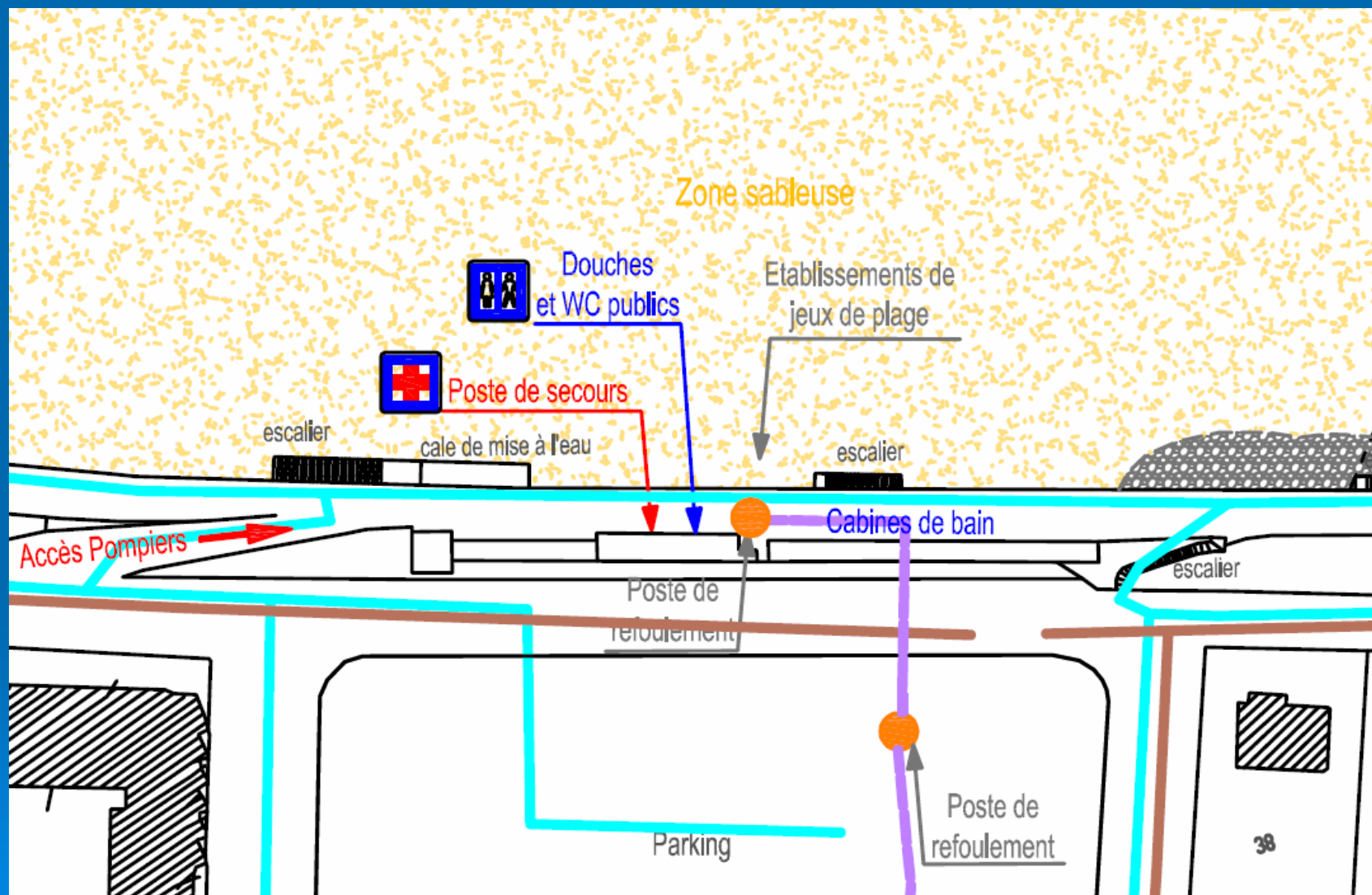
Plage de Trestrignel

Panneau d'information du public



Intervention Cahors

Panneau d'information du public



La certification



Merci de votre attention



Intervention Cahors