



AGENCE DE L'EAU
ADOUR-GARONNE

ÉTABLISSEMENT PUBLIC DE L'ÉTAT

Reconquête de la qualité bactériologique des eaux douces

*Le bassin versant
un passage obligé*



Gestion des baignades en eau douce – Cahors 2009

Sommaire

Bactérie et virus

Bassin versant – Bassin de vie

Outils de gestion intégrée



AGENCE DE L'EAU
ADOUR-GARONNE

ÉTABLISSEMENT PUBLIC DE L'ÉTAT

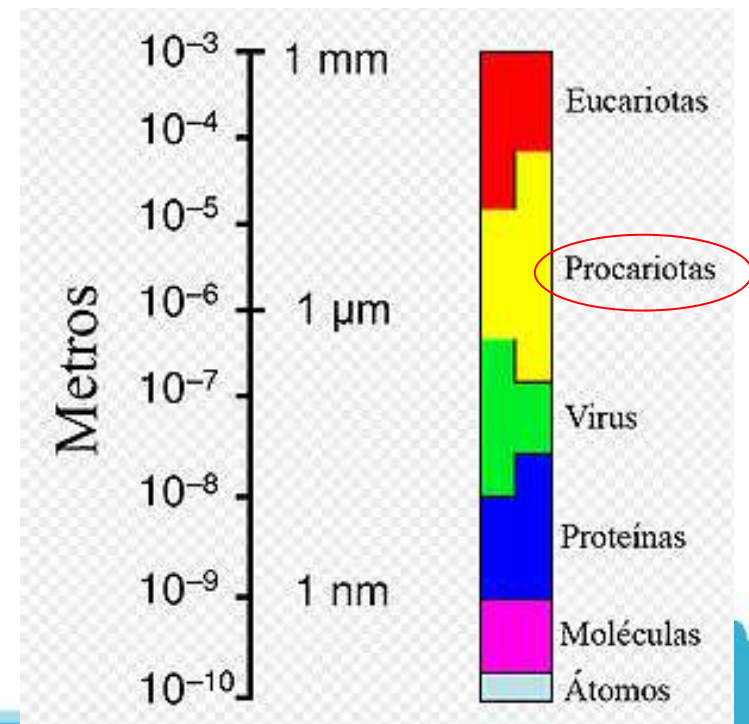
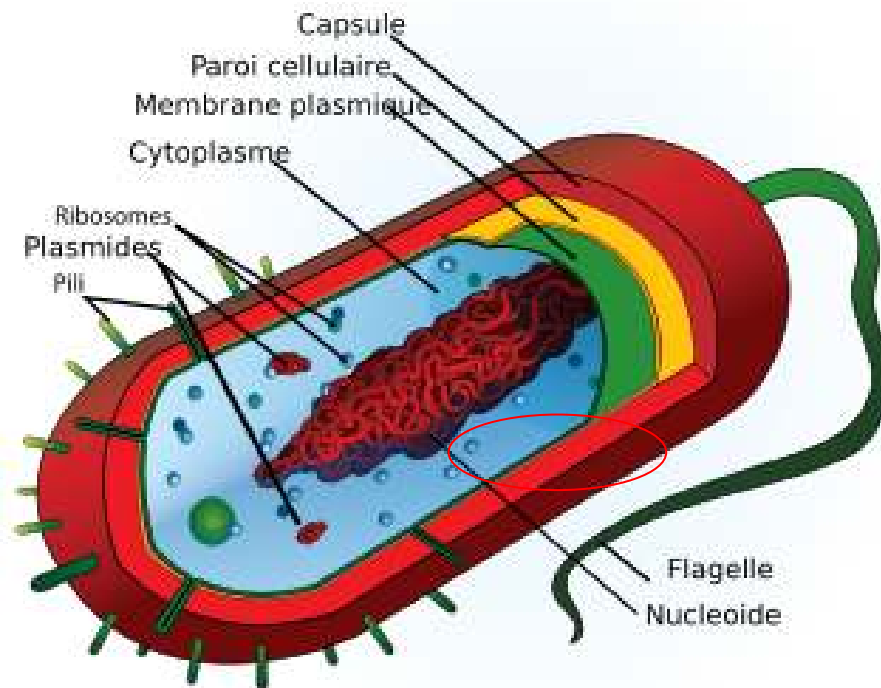
La bactérie

de 0,5 à quelques micromètres

premier élément vivant de la chaîne alimentaire

Souvent utile : épuration, agro-alimentaire (pain, vin...)

Parfois pathogènes



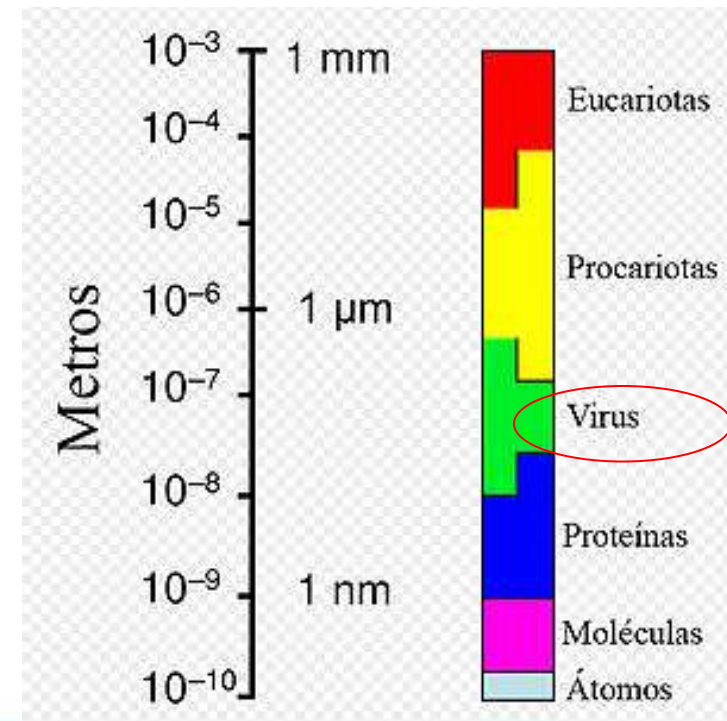
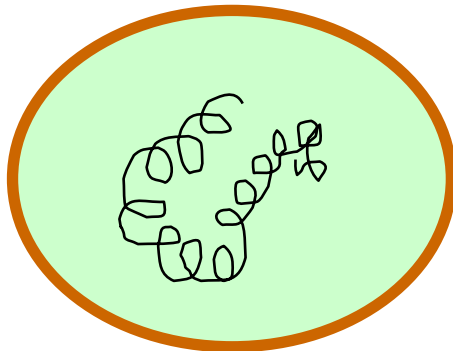
Virus

Virus : A la frontière du vivant

Parasite cellulaire a besoin d'autres cellules pour sa reproduction

Utilité : génie génétique

Certains sont pathogènes

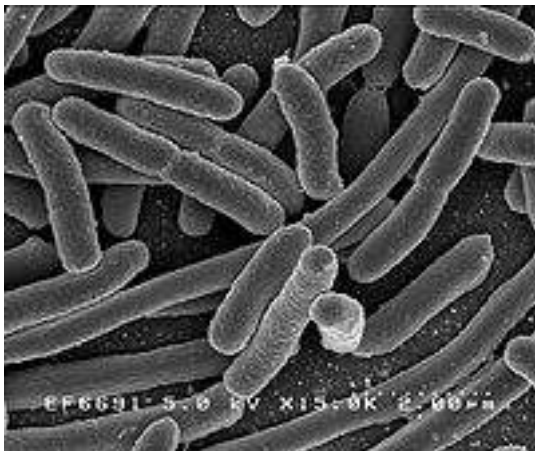


Les indicateurs des eaux de baignade

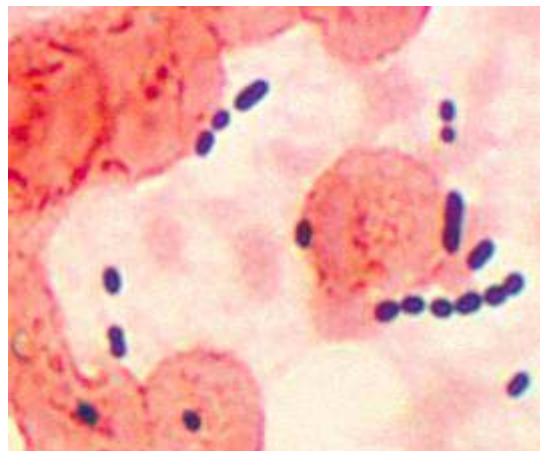
Germes témoins

Escherichia coli
Entérocoques
intestinaux

Germes de
contamination
fécale



Escherichia coli
www.eau-adour-garonne.fr



entérocoques

Les pathogènes

présents dans les selles :

Salmonelles

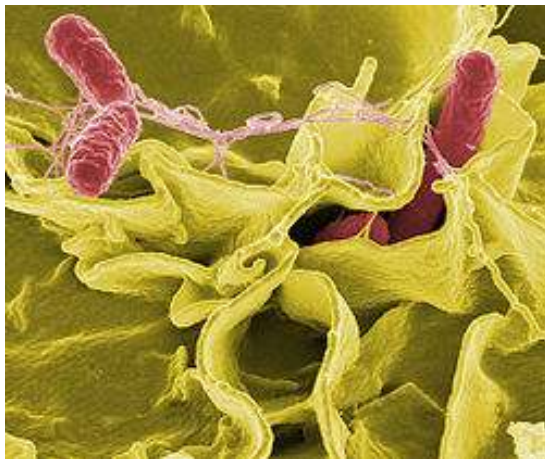
Entérovirus

Choléra

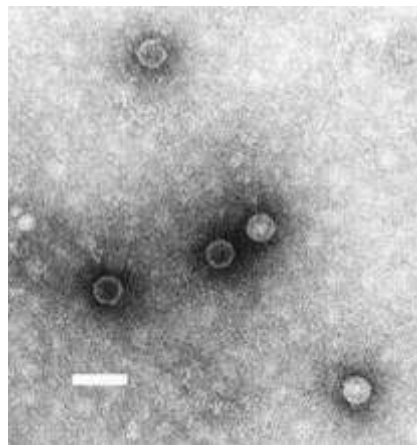
Leptospires



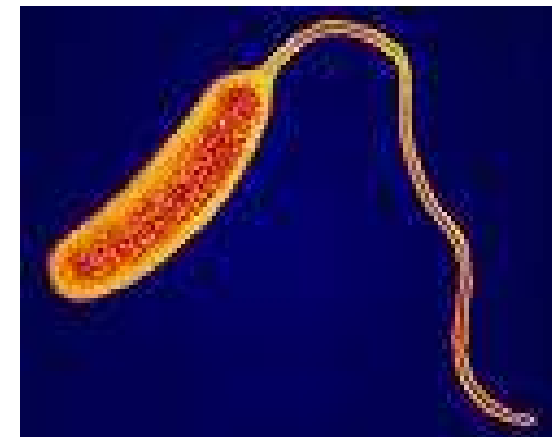
Leptospires



Salmonella typhimurium



Poliovirus



Vibrio cholerae



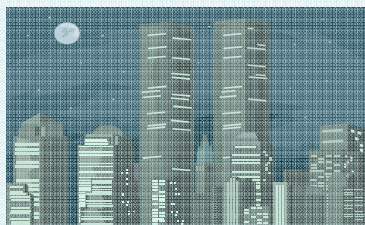
AGENCE DE L'EAU
ADOUR-GARONNE

ÉTABLISSEMENT PUBLIC DE L'ÉTAT

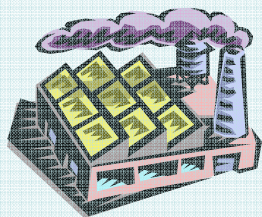
Les usagers de l'eau

Besoins

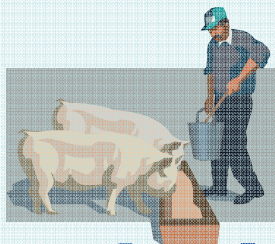
Pollution



Habitations

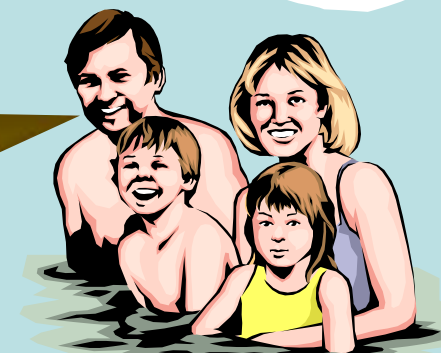


Industrie



Agriculture

**Pollution
fécale**






AGENCE DE L'EAU
ADOUR-GARONNE

ÉTABLISSEMENT PUBLIC DE L'ÉTAT

Bassin versant Bassin de vie



Outils de gestion intégrée

Outils	Porteurs	Instances
SDAGE	État Agences de l'eau	Comité de bassin
SAGE 	Syndicats mixtes... EPTB	CLE
PAT	Structures intercommunales	Comité de pilotage
Contrat de rivière		Comité de rivière

Gestion intégrée Organisation - Méthode

Objectif

- Concertation
- Vision globale
- Solutions équilibrées

Comité de pilotage

Principes de constitution

- Industriels
- Agriculteurs
- Consommateurs
- Collectivités
- État et ses établissements

Méthode

Abstrait

1. État des lieux
2. Partage des constats
3. Grandes orientations

Concret

1. Actions concrètes
2. Programme
3. Financement
4. Travaux
5. Évaluation

Conditions de réussite

Pas de temps : 3 à 6 ans

**Concertation
Écoute
Ténacité**



Pour les cas concrets...

...restez dans le LOT, soyez SAGE...

...écoutez la suite

