

De la reconquête de la qualité de l'eau au schéma de cohérence des activités de loisirs liées à la rivière :

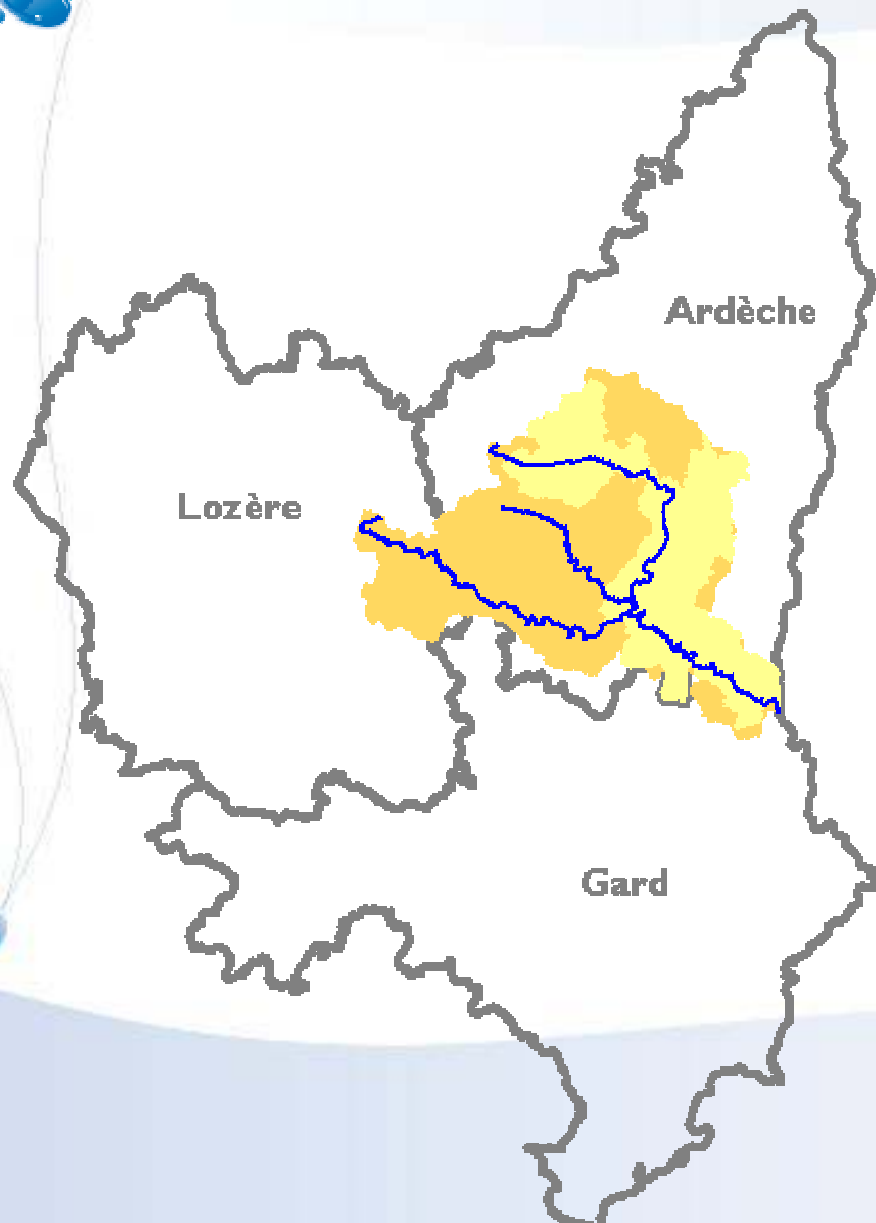
25 ans d'expérience sur la vallée de l'Ardèche



Anne FELL et David ARNAUD, Syndicat Mixte Ardèche Claire
Mercredi 24 juin 2009



Entre Cévennes et Méditerranée, l'empreinte de l'eau





Des spécificités naturelles, vecteur d'attractivité



Un climat méditerranéen
et un réseau hydrographique très ramifié

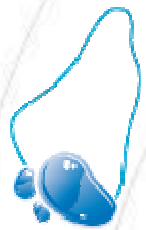


Des paysages et un patrimoine
d'une richesse exceptionnelle



Une qualité de l'eau
globalement bonne pour tous les usages





Des usages variés et une dynamique touristique forte



Eau potable



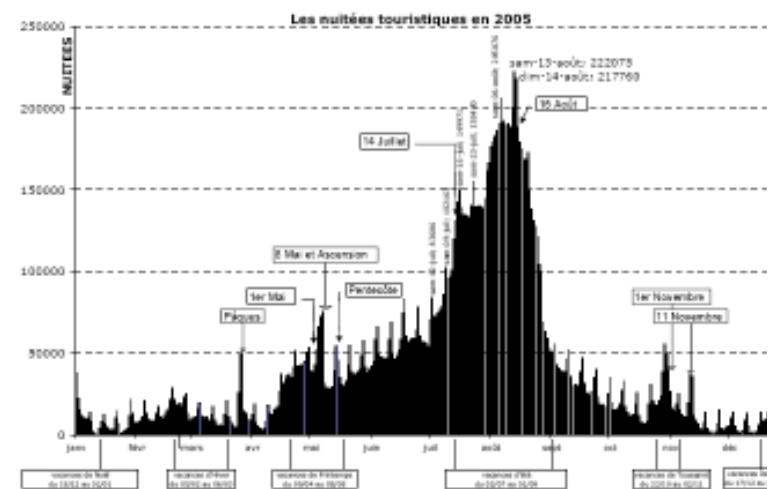
Loisirs



**Irrigation et
Hydroélectricité**



Tourisme :
10,5 Millions de nuitées par an



Population du bassin versant :
> x2,5 en été

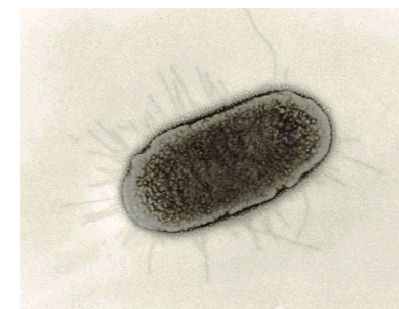


Eau et tourisme en Ardèche, des destins liés

Années 60



Années 70



Années 80



L'opération Ardèche Claire



Etude Bilan

QUALITÉ SANITAIRE DES EAUX : ↗

USAGES DE LOISIRS : →

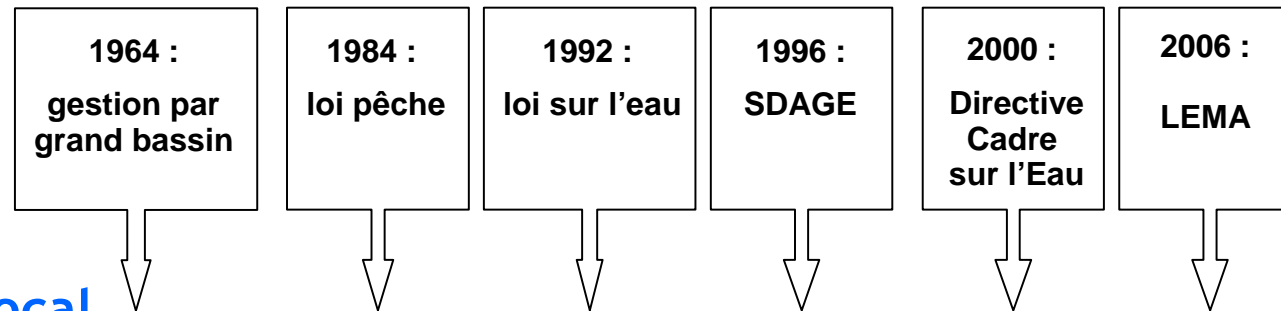
BUDGET DES COLLECTIVITÉS : ↘

DYNAMIQUE DU TERRITOIRE : ↗



De l'urgence à la planification : un long cheminement

Contexte réglementaire « supra »...



Et contexte local



1984 : signature 1^{er} contrat de rivière

1996 : bilan du 1^{er} contrat de rivière

2001 : étude diagnostic-prospective

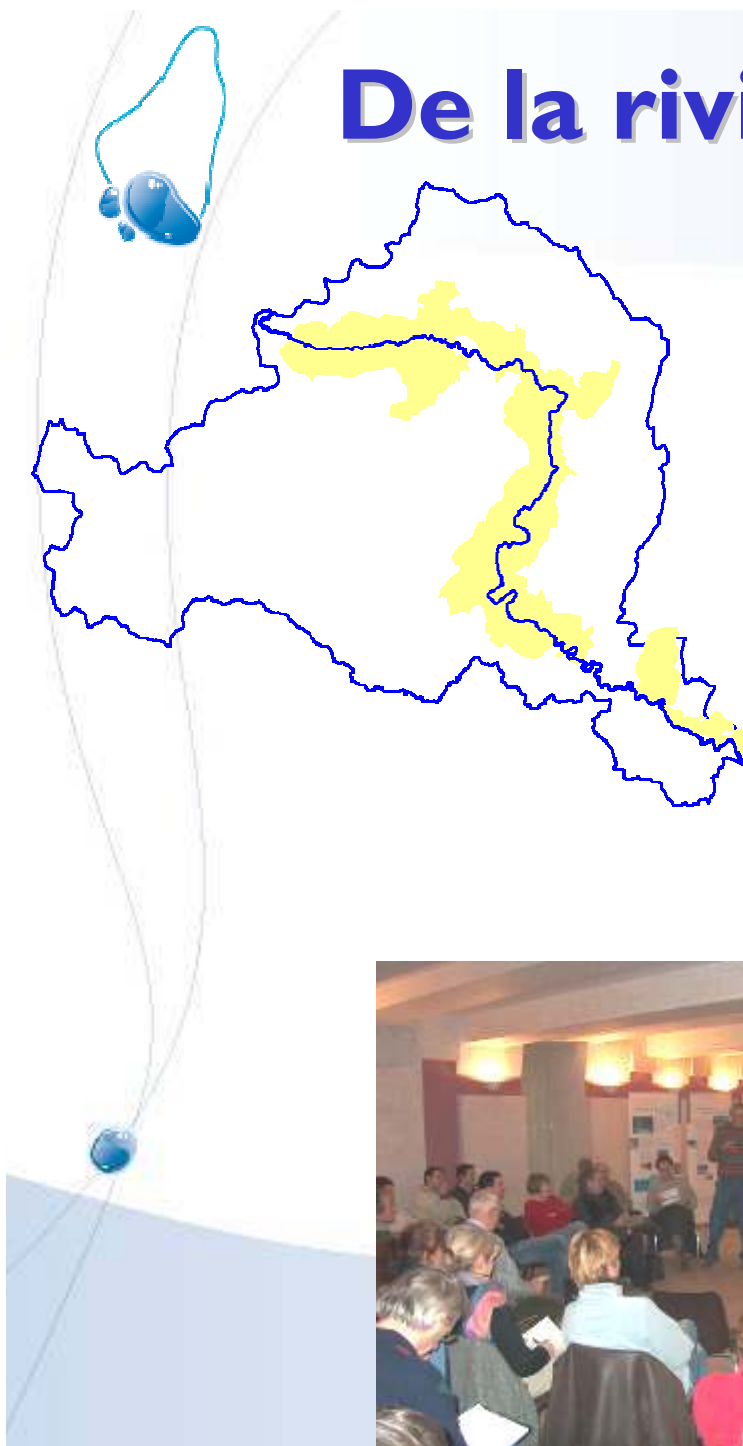
2003 : engagement élaboration
SAGE et 2^{ème} contrat de rivière

2007 : signature 2^{ème} Contrat de rivière

2008 : validation stratégie SAGE



De la rivière au bassin versant





Garantir l'équilibre entre activités récréatives et préservation des milieux



➤ Proposer une architecture de sites



➤ Répondre aux attentes des pratiquants et aux obligations des collectivités

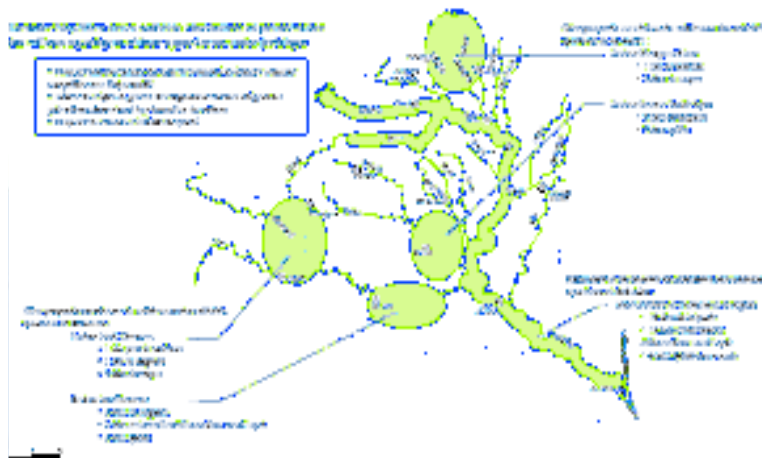
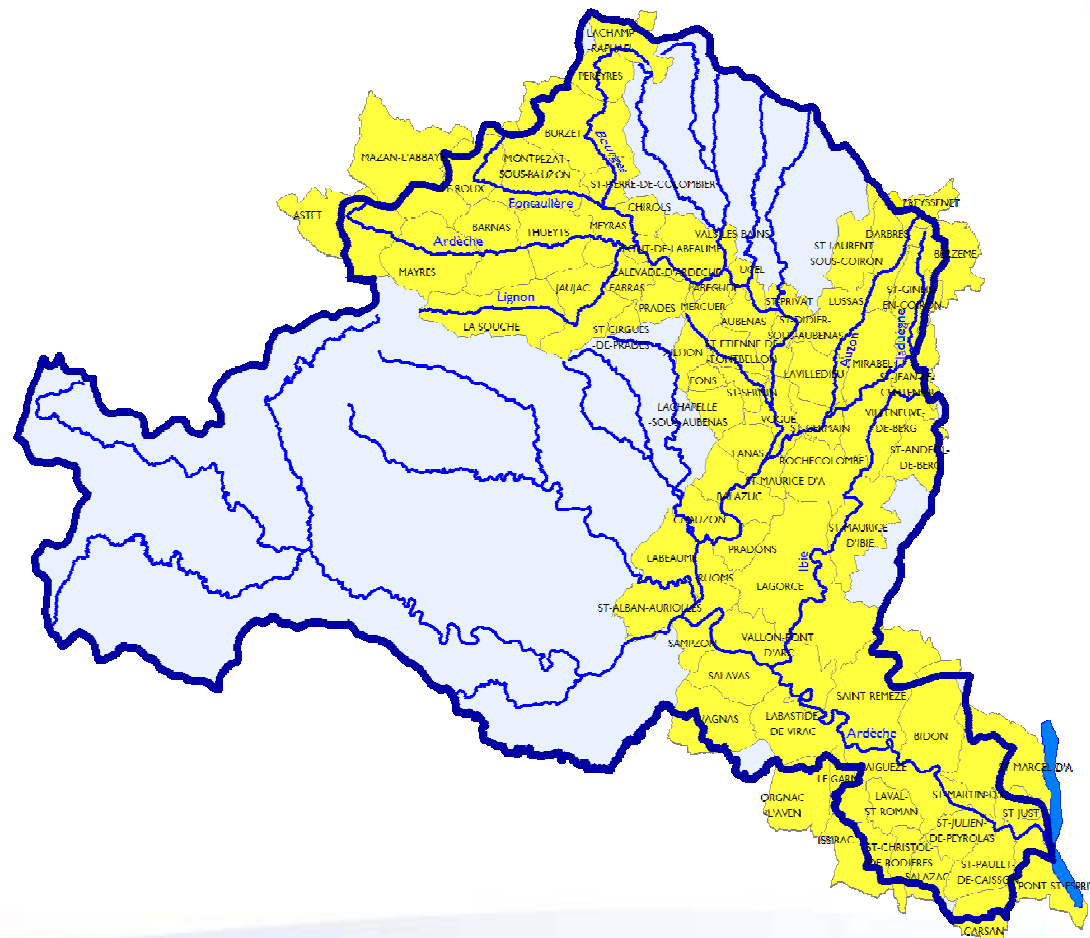
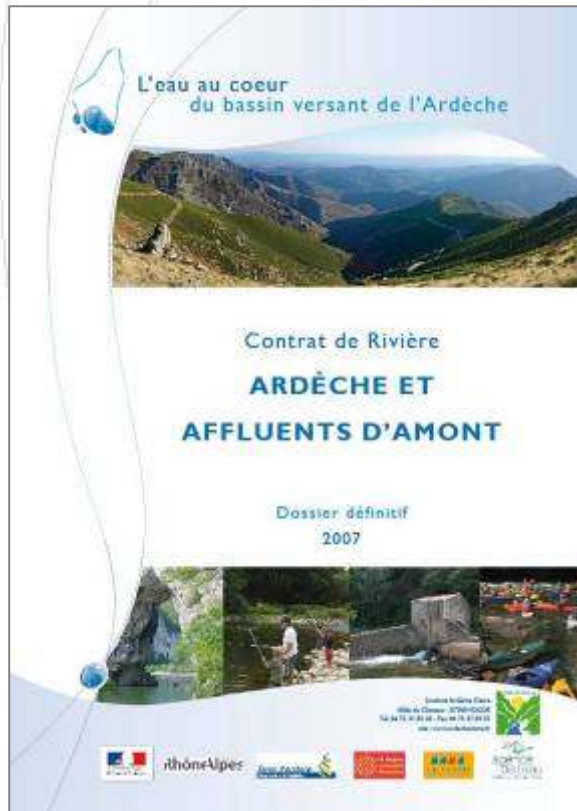


Schéma de cohérence des Activités sportives et de loisirs liées à la rivière



Le Contrat de Rivière, un outil de mise en oeuvre



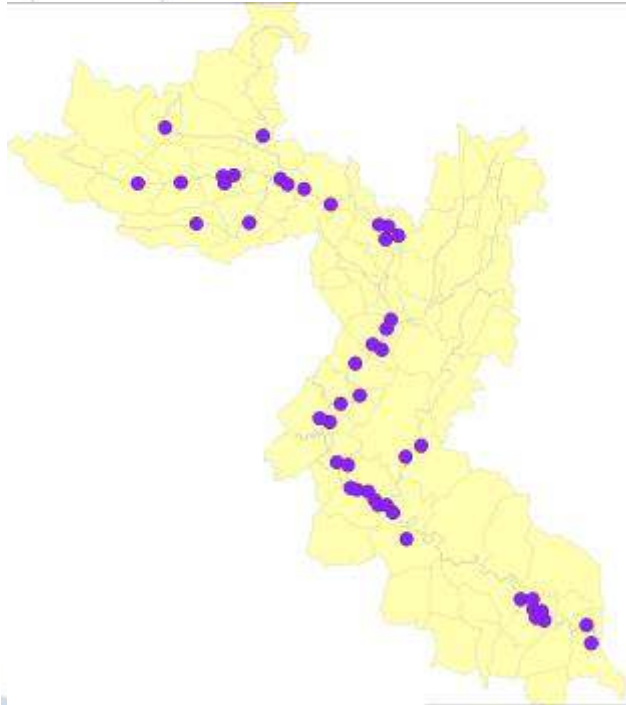


Le Contrat de Rivière, un outil de mise en oeuvre

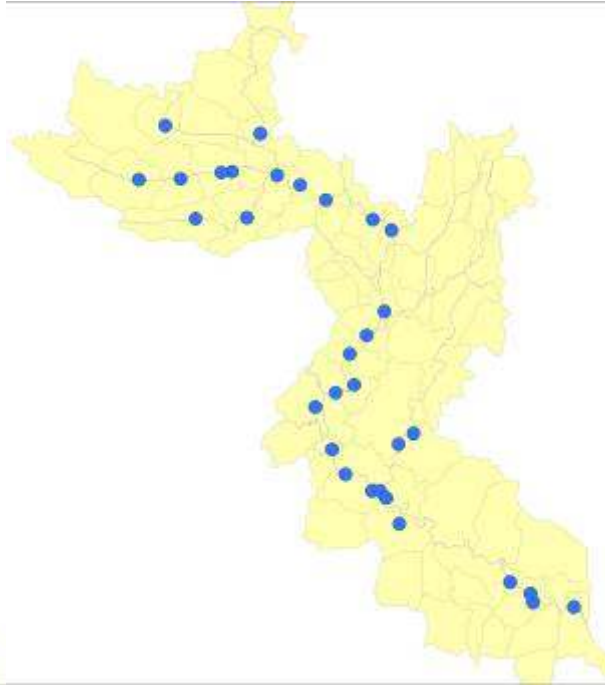
**Cohérence
des activités**

**Cohérence
entre activités**

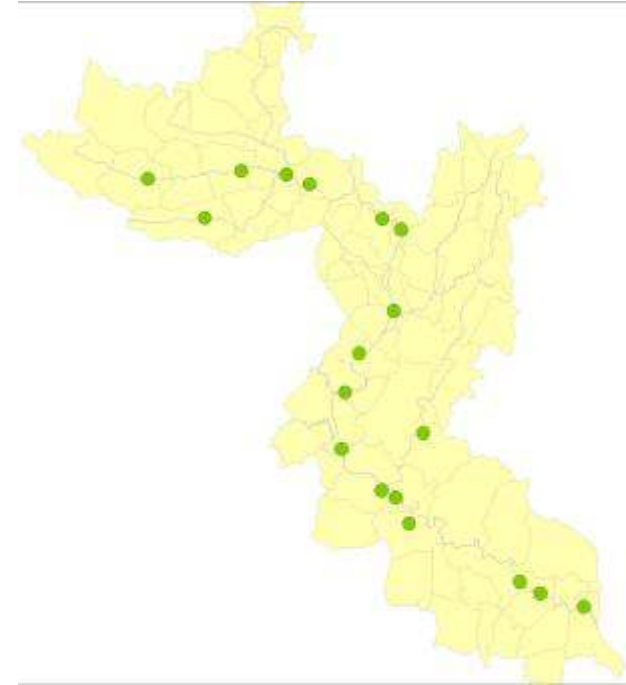
**Cohérence
territoriale**



48 sites



31 sites



19 sites



25 ans d'expérience sur la vallée de l'Ardèche

Le bassin versant, une échelle adaptée :

- > aux enjeux et au territoire
- > pour permettre la planification de la politique de l'eau
 - outils complémentaires
 - investissements ciblés

Les facteurs de réussite :

- > rôle majeur concertation et instances décisionnelles (CLE)
- > rôle majeur structure porteuse, support d'expertise



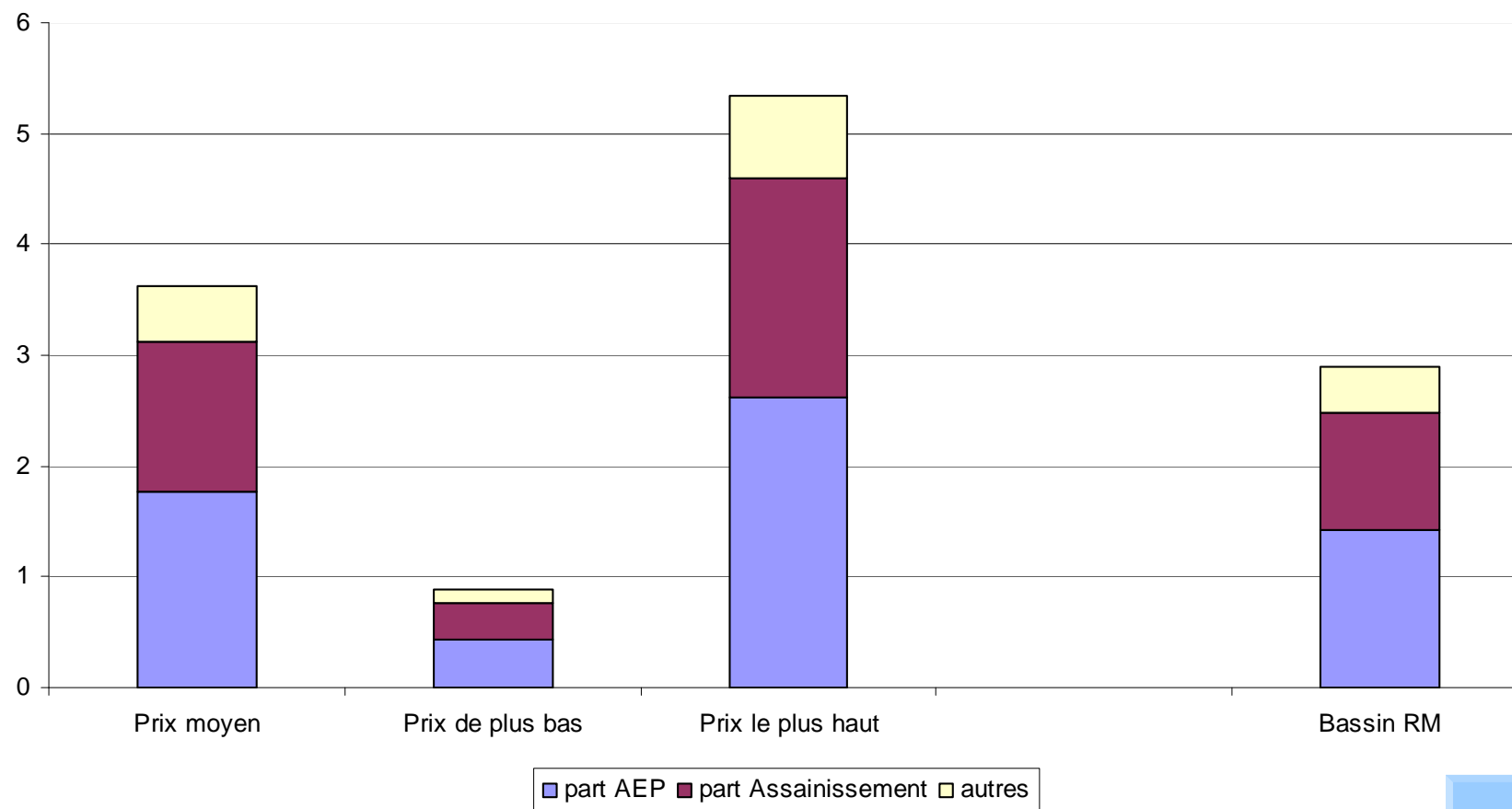


Crédits photo : M. Morverand, Ardèche Claire

Syndicat Mixte Ardèche Claire
Allée du Château – 07 200 VOGÜÉ
www.ardecheclaire.fr



Prix de l'eau sur le bassin versant de l'Ardèche



Prix en €/m3

(Données 2003-2005 pour l'Ardèche - Données 2007 pour le bassin RM)



Le Contrat de Rivière, un outil de mise en oeuvre

Objectifs

- BON ÉTAT DES MASSES D'EAU
- EQUILIBRE ACTIVITÉS DE LOISIRS / MILIEUX AQUATIQUES
- GESTION DU RISQUE CRUE
- GESTION DES ÉTIAGES

Programme

100 actions, 33 millions d'€
26 Maîtres d'ouvrage

Financements

63% de subventions
37% collectivités

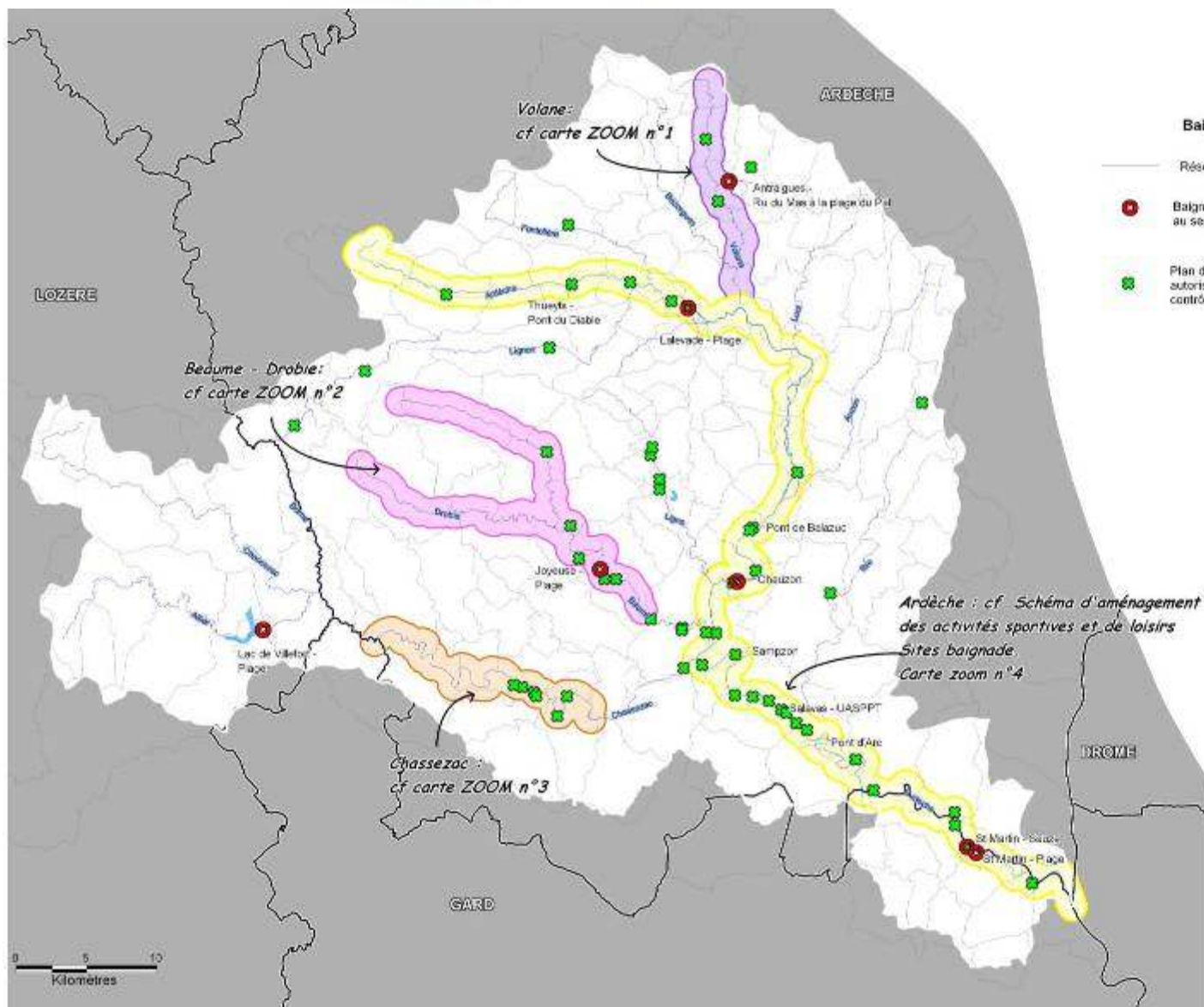
Actions 2008-2014

Schéma cohérence activités loisirs
Traitements tertiaires





Une fréquentation des milieux concentrée dans le temps et l'espace

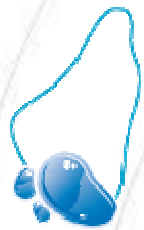


- Baignade**
- Réseau hydrographique principal
 - Baignade aménagée au sens du décret 81-324
 - Plan d'eau destiné à la baignade autorisé par la ODAF et/ou point de contrôle DDASS



Novembre 2005
Sources : CDASS 2006
CEAF





Une fréquentation des milieux concentrée dans le temps et l'espace

